
**REGIME PRÓPRIO DE PREVIDÊNCIA SOCIAL DO MUNICÍPIO DE
CAROLINA - MA / IMPRESEC**

**RELATÓRIO MENSAL
DE
INVESTIMENTOS**

**AGOSTO
2021**

17 de setembro de 2021

ÍNDICE

1 – INTRODUÇÃO	2
2 – MOVIMENTAÇÃO DA CARTEIRA e POLÍTICA DE INVESTIMENTOS	4
2.1 - Movimentação Financeira da Carteira	4
2.2 - PAI - Limite de Segmento	5
2.3 - PAI - Limite de Benchmark	6
3 – ENQUADRAMENTO: RESOLUÇÃO CMN 4.695/2018	7
3.1 - Enquadramento sobre Segmentos e Fundos de Investimento	7
3.1.1 - Disponibilidade Financeira e Total por Segmento	9
3.2 - Enquadramento sobre Patrimônio Líquido dos Fundos de Investimento	10
3.3 - Enquadramento dos Fundos de Investimento que recebem cotas	11
3.4 - Enquadramento sobre os recursos de terceiros dos Gestores	14
4 – DISTRIBUIÇÃO ESTATÍSTICA DA CARTEIRA	15
4.1 - Distribuição por Segmento (Renda Fixa e Renda Variável)	15
4.2 - Distribuição por índice (Benchmark)	16
4.3 - Distribuição por Instituição Financeira	17
4.4 - Distribuição dos Recursos Disponíveis e Imobilizado	18
4.4.1 - Distribuição da Disponibilidade dos Recursos nos próximos 25 anos	19
5 – RESUMO DO REGULAMENTO DOS INVESTIMENTO	21
6 – RENTABILIDADE DOS INVESTIMENTOS	26
7 – RENTABILIDADE DA CARTEIRA DE INVESTIMENTO	36
7.1 - Rentabilidade Mensal da Carteira de Investimentos	36
7.2 - Rentabilidade Acumulada da Carteira de Investimentos	37
7.3 - Rentabilidade da Carteira de Investimentos	39
7.4 - Meta Atuarial	39
8 – ANÁLISE DO MERCADO	40
9 – ANÁLISE MACROECONÔMICA	43
10 – PROJEÇÃO DA META ATUARIAL E RENTABILIDADE DA CARTEIRA	46



1 - INTRODUÇÃO

Atendendo a necessidade do Instituto Previdenciário quanto a Política anual de Investimentos e a Meta Atuarial, enviamos o parecer econômico referente ao mês de AGOSTO, sobre o desempenho mensal das rentabilidades das atuais aplicações financeiras do IMPRESEC.

Este Relatório contém uma análise do enquadramento de suas aplicações frente á **Resolução CMN 3.922/2010**, alterada pela **Resolução CMN 4.695/2018**, um resumo do Regulamento dos fundos de investimento, uma análise sobre o comportamento mensal das rentabilidades ao longo do ano, uma análise do retorno da carteira de investimento quanto a Meta Atuarial e uma projeção sobre o cumprimento da Meta.

Este relatório vem atender o **Inciso II, do Art. 3º da Portaria MPS 519/2011**, que exige a elaboração de **Relatórios Mensais**, para acompanhamento do desempenho das aplicações financeiras.

Art. 3. II – Exigir da entidade credenciada, mediante contrato, no mínimo mensalmente, relatório detalhado contendo informações sobre a rentabilidade e risco das aplicações.

2.1-MOVIMENTAÇÃO DA CARTEIRA DE INVESTIMENTOS 2021 - IMPRESEC

Nº	MESES	SALDO INICIAL	APORTES (Aplicação)	RESGATES	VARIÇÃO PU - TÍTULOS PÚBLICOS	RENTABILIDADE			SALDO FINAL
						Positiva (a)	Negativa (b)	Consolidado c = (a) - (b)	
1	JANEIRO	24.380.971,85	316.000,00	(260.000,00)	-	85.378,29	(257.325,71)	(171.947,42)	24.265.024,43
2	FEVEREIRO	24.265.024,43	798.000,00	(215.000,00)	-	79.171,51	(367.653,11)	(288.481,60)	24.559.542,83
3	MARÇO	24.559.542,83	4.808.000,00	(4.793.890,87)	-	320.940,00	(103.385,57)	217.554,43	24.791.206,39
4	ABRIL	24.791.206,39	98.000,00	(378.000,00)	-	358.657,10	(12.409,14)	346.247,96	24.857.454,35
5	MAIO	24.857.454,35	46.000,00	(268.000,00)	-	302.565,73	(80.674,34)	221.891,39	24.857.345,74
6	JUNHO	24.857.345,74	-	(252.000,00)	-	67.472,85	(113.991,82)	(46.518,97)	24.558.826,77
7	JULHO	24.558.826,77	75.000,00	(243.000,00)	-	153.072,16	(223.147,93)	(70.075,77)	24.320.751,00
8	AGOSTO	24.320.751,00	459.000,00	(270.000,00)	-	116.946,88	(251.433,54)	(134.486,66)	24.375.264,34
9	SETEMBRO	24.375.264,34	-	-	-	-	-	-	24.375.264,34
10	OUTUBRO	24.375.264,34	-	-	-	-	-	-	24.375.264,34
11	NOVEMBRO	24.375.264,34	-	-	-	-	-	-	24.375.264,34
12	DEZEMBRO	24.375.264,34	-	-	-	-	-	-	24.375.264,34
13	ANO	24.380.971,85	6.600.000,00	(6.679.890,87)	-	1.484.204,52	(1.410.021,16)	74.183,36	24.375.264,34

*OS VALORES ACIMA NÃO CONSIDERAM DISPONIBILIDADE FINANCEIRA (CONTA CORRENTE).



2.2-POLÍTICA DE INVESTIMENTOS 2021 - LIMITE DE SEGMENTO - IMPRESEC

Nº	Segmentos da Resolução CMN 4.695/2018	Dispositivo Legal Resolução CMN 4.695/2018	Limites do PAI			Carteira de Investimentos		ORIENTAÇÃO EM CASO DE DESENQUADRAMENTO DA CARTEIRA JUNTO A POLÍTICA DE INVESTIMENTO
			Mínimo	Estratégia Alvo	Máximo	Atualmente (%)	Atualmente (R\$)	
RENDA FIXA								
1	Títulos Públicos	Art. 7º, I, a (100%)	0,0%	0,0%	10,0%	-	-	-
2	F.I. Refer. 100% em Títulos Públicos	Art. 7º, I, b (100%)	0,0%	66,4%	86,0%	54,1%	13.230.050,68	-
3	F.I. índice Mercado 100% em Títulos Público	Art. 7º, I, c (100%)	0,0%	0,0%	86,0%	-	-	-
4	Operações Compromissadas	Art. 7º, II (5%)	0,0%	0,0%	0,0%	-	-	-
5	F.I. refer. em Indicadores RF	Art. 7º, III, a (60%)	0,0%	0,0%	40,0%	-	-	-
6	F.I. em índices de RF	Art. 7º, III, b (60%)	0,0%	0,0%	40,0%	-	-	-
7	F.I. referenciado em Indicadores RF	Art. 7º, IV, a (40%)	0,0%	11,1%	40,0%	15,8%	3.874.165,54	-
8	F.I. em índices de RF	Art. 7º, IV, b (40%)	0,0%	0,0%	40,0%	-	-	-
9	LIG - Letras Imobiliárias Garantidas	Art. 7º, V, b (20%)	0,0%	0,0%	0,0%	-	-	-
10	CDB	Art. 7º, VI, a (15%)	0,0%	0,0%	13,0%	-	-	-
11	Poupança	Art. 7º, VI, b (15%)	0,0%	0,0%	2,0%	-	-	-
12	FIDC - Cota Sênior	Art. 7º, VII, a (5%)	0,0%	0,0%	0,0%	-	-	-
13	F.I. em Crédito Privado	Art. 7º, VII, b (5%)	0,0%	0,0%	0,0%	-	-	-
14	F.I. em Debêntures	Art. 7º, VII, c (5%)	0,0%	0,0%	0,0%	-	-	-
15	TOTAL - RENDA FIXA					69,9%	17.104.216,22	
RENDA VARIÁVEL								
16	F.I. em índices de RV (mín. 50 ações)	Art. 8º, I, a (30%)	0,0%	0,0%	10,0%	-	-	-
17	F.I. em índices de Mercado RV (m. 50 ações)	Art. 8º, I, b (30%)	0,0%	3,4%	13,0%	3,5%	850.143,21	-
18	F.I. em ações	Art. 8º, II, a (20%)	0,0%	12,6%	20,0%	17,9%	4.385.920,64	-
19	F.I. em índices de Mercado RV	Art. 8º, II, b (20%)	0,0%	0,0%	10,0%	-	-	-
20	F.I. Multimercados	Art. 8º, III (10%)	0,0%	0,0%	10,0%	-	-	-
21	F.I. em Participações	Art. 8º, IV, a (5%)	0,0%	0,0%	0,0%	-	-	-
22	F.I. Imobiliário negociado em bolsa	Art. 8º, IV, b (5%)	0,0%	0,0%	0,0%	-	-	-
23	F.I.C Ações - Mercado de Acesso	Art. 8º, IV, c (5%)	0,0%	0,0%	0,0%	-	-	-
24	TOTAL - RENDA VARIÁVEL	Art. 8º, § 1 (30%)				21,4%	5.236.063,85	
INVESTIMENTOS NO EXTERIOR								
25	F.I.C em Dívida Externa	Art. 9º A, I (10%)	0,0%	0,0%	10,0%	-	-	-
26	F.I.C em Investimento no Exterior	Art. 9º A, II (10%)	0,0%	0,0%	10,0%	-	-	-
27	F.I. Ações - BDR Nível I	Art. 9º A, III (10%)	0,0%	6,4%	10,0%	8,3%	2.034.984,27	-
28	TOTAL - INVESTIMENTO NO EXTERIOR	Art. 9º A (10%)				8,3%	2.034.984,27	
29	DESENQUADRADO	-		100,0%		0,0%	-	-
30	CONTA CORRENTE	-				0,4%	93.193,16	-
31	PATRIMÔNIO TOTAL					100,0%	24.468.457,50	5

2.3-POLÍTICA DE INVESTIMENTOS 2021 - LIMITE DE BENCHMARK - IMPRESEC

Nº	ÍNDICES DE BENCHMARK	Limites do PAI		Carteira de Investimentos		ORIENTAÇÃO EM CASO DE DESENQUADRAMENTO DA CARTEIRA JUNTO A POLÍTICA DE INVESTIMENTO
		Mínimo	Máximo	Atualmente (%)	Atualmente (R\$)	
RENDA FIXA						
1	DI	0,0%	30,0%	4,7%	1.151.261,69	-
2	IRF - M 1	0,0%	30,0%	15,1%	3.675.723,73	-
3	IRF - M	0,0%	26,0%	0,0%	-	-
4	IRF - M 1+	0,0%	5,0%	0,0%	-	-
5	IMA - B 5	0,0%	22,0%	11,2%	2.722.903,85	-
6	IMA - B	0,0%	20,0%	9,3%	2.272.596,90	-
7	IMA - B 5+	0,0%	17,0%	0,0%	-	-
8	IMA - GERAL e IMA - GERAL ex-C	0,0%	5,0%	0,0%	-	-
9	IDKA 2, IDKA 3	0,0%	40,0%	29,9%	7.281.730,05	-
10	IPCA	0,0%	5,0%	0,0%	-	-
11	IPCA + TAXA DE JUROS	0,0%	5,0%	0,0%	-	-
RENDA VARIÁVEL						
12	MULTIMERCADO	0,0%	10,0%	0,0%	-	-
13	ÍNDICES DE RENDA VARIÁVEL	0,0%	30,0%	21,5%	5.236.063,85	-
14	ÍNDICES DE INVESTIMENTO NO EXTERIOR	0,0%	10,0%	8,3%	2.034.984,27	-

Os demais índices (Benchmark) não listados acima, e que por ventura o RPPS venha aplicar, não possuem limitação de aplicação conforme PAI em vigor.

**OS VALORES ACIMA NÃO CONSIDERAM DISPONIBILIDADE FINANCEIRA (CONTA CORRENTE).*

3.1-ENQUADRAMENTO SOBRE SEGMENTOS E FUNDOS DE INVESTIMENTOS

RENDA FIXA

Nº	Fundo de Investimento	Valor Aplicado	(%) Recursos do RPPS sobre o FUNDO	Fundo Enquadrado?	Dispositivo da Resolução CMN 4.695/2018	(%) Recursos do RPPS sobre o SEGMENTO	Enquadrado?
1	BRADESCO INSTITUCIONAL FIC FI RF IMA - B TP	2.272.596,90	9,29%	SIM	FI Refer. 100% Títulos TN - Art. 7º, I, b (100%) (exc. Tx. de 1 dia)	54,07%	SIM
2	BRADESCO FI RENDA FIXA IDKA PRÉ 2	3.045.975,85	12,45%	SIM			
3	BRADESCO FI RF IRF - M 1 TÍTULOS PÚBLICOS	1.583.122,12	6,47%	SIM			
4	BB PREVIDENCIÁRIO RF IDKA 2 TP FI	4.235.754,20	17,31%	SIM			
5	BB PREVIDENCIÁRIO RF IRF - M 1 TP FIC FI	2.092.601,61	8,55%	SIM			
6	BRADESCO INSTITUCIONAL FIC FI RF IMA - B 5	2.722.903,85	11,13%	SIM	FI de Renda Fixa - Art. 7º, IV, a (40% e 20% por fundo)	15,8%	SIM
7	BB PREVIDENCIÁRIO RF REF DI LP PERFIL FIC FI	1.151.261,69	4,71%	SIM			
TOTAL DA CARTEIRA DE INVESTIMENTOS - RENDA FIXA (1)		17.104.216,22	69,90%				

* PL - Patrimônio Líquido.

Referência: AGOSTO

RENDA VARIÁVEL

Nº	Fundo de Investimento	Valor Aplicado	(%) Recursos do RPPS sobre o FUNDO	Fundo Enquadrado?	Dispositivo da Resolução CMN 4.695/2018	(%) Recursos do RPPS sobre o SEGMENTO	Enquadrado?
7	BB AÇÕES GOVERNANÇA FI	850.143,21	3,47%	SIM	FI em índices de Mercado de RV - Art. 8º, I, b (30%, 20% por fundo)	3,5%	SIM
8	BB AÇÕES SIDERURGIA FIC FI	522.989,03	2,14%	SIM	FI em Ações - Art. 8º, II, a (20%)	17,9%	SIM
9	BB AÇÕES BOLSA AMERICANA FIA	613.909,23	2,51%	SIM			
10	BB AÇÕES DIVIDENDOS FIC FI	623.913,31	2,55%	SIM			
11	BB AÇÕES CONSTRUÇÃO CIVIL FIC FI	79.532,82	0,33%	SIM			
12	BB AÇÕES SMALL CAPS FIC FI	529.858,10	2,17%	SIM			
13	BB AÇÕES TECNOLOGIA BDR NÍVEL I FI	301.310,20	1,23%	SIM			
14	BB AÇÕES INFRAESTRUTURA FIC FI	142.924,46	0,58%	SIM			
15	BB AÇÕES CONSUMO FIC FI	423.524,63	1,73%	SIM			
16	BB AÇÕES ENERGIA FI	583.078,66	2,38%	SIM			
17	BB AÇÕES ALOCAÇÃO FIA	564.880,20	2,31%	SIM			
TOTAL DA CARTEIRA DE INVESTIMENTOS - RENDA VARIÁVEL (2)		5.236.063,85	21,40%				

INVESTIMENTO NO EXTERIOR

Nº	Fundo de Investimento	Valor Aplicado	(%) Recursos do RPPS sobre o FUNDO	Fundo Enquadrado?	Dispositivo da Resolução CMN 4.695/2018	(%) Recursos do RPPS sobre o SEGMENTO	Enquadrado?
18	BB AÇÕES ESG GLOBAIS FIC FIA - BDR NÍVEL I	2.034.984,27	8,32%	SIM	Fundos de Ações - BDR Nível I, Art. 9º A, III (10%)	8,3%	SIM
TOTAL DA CARTEIRA DE INVESTIMENTOS - INVESTIMENTOS NO EXTERIOR (3)		2.034.984,27	8,32%				



3.1.1-DISPONIBILIDADE FINANCEIRA E TOTAL POR SEGMENTO

DISPONIBILIDADE FINANCEIRA (Conta Corrente)			
19	BANCO DO BRASIL	93.193,16	0,38%
TOTAL DISPONIBILIDADE FINANCEIRA (Conta Corrente) (4)		93.193,16	0,38%

TOTAL DA CARTEIRA DE INVESTIMENTOS DO RPPS		
TOTAL DA CARTEIRA DE INVESTIMENTOS - RENDA FIXA (1)	17.104.216,22	69,90%
TOTAL DA CARTEIRA DE INVESTIMENTOS - RENDA VARIÁVEL (2)	5.236.063,85	21,40%
TOTAL DA CARTEIRA DE INVESTIMENTOS - INVESTIMENTOS NO EXTERIOR (3)	2.034.984,27	8,32%
TOTAL DISPONIBILIDADE FINANCEIRA (Conta Corrente) (4)	93.193,16	0,38%
PATRIMÔNIO LÍQUIDO TOTAL (1 + 2 + 3 + 4)	24.468.457,50	100,00%

* PL - Patrimônio Líquido.

Referência: AGOSTO

3.2-ENQUADRAMENTO SOBRE O PATRIMÔNIO LÍQUIDO DOS FUNDOS

Dispositivo da Resolução CMN 4.695/2018	Nº	Fundo de Investimento	Valor Aplicado	Patrimônio Líquido do Fundo de Investimento	(%) Recursos do RPPS sobre o PL* do FUNDO	Enquadrado?
Art. 14 - As aplicações deverão representar até 15% do patrimônio líquido do fundo.	1	BRADESCO INSTITUCIONAL FIC FI RF IMA - B TP	2.272.596,90	673.531.762,90	0,337%	SIM
	2	BRADESCO FI RENDA FIXA IDKA PRÉ 2	3.045.975,85	338.675.517,23	0,899%	SIM
	3	BRADESCO FI RF IRF - M 1 TÍTULOS PÚBLICOS	1.583.122,12	667.787.142,21	0,237%	SIM
	4	BB PREVIDENCIÁRIO RF IDKA 2 TP FI	4.235.754,20	9.863.752.148,95	0,043%	SIM
	5	BB PREVIDENCIÁRIO RF IRF - M 1 TP FIC FI	2.092.601,61	7.563.467.815,66	0,028%	SIM
	6	BRADESCO INSTITUCIONAL FIC FI RF IMA - B 5	2.722.903,85	1.164.277.281,46	0,234%	SIM
	7	BB PREVIDENCIÁRIO RF REF DI LP PERFIL FIC FI	1.151.261,69	4.685.526.156,09	0,025%	SIM
	8	BB AÇÕES GOVERNANÇA FI	850.143,21	1.253.858.965,59	0,068%	SIM
	9	BB AÇÕES SIDERURGIA FIC FI	522.989,03	415.048.712,86	0,126%	SIM
	10	BB AÇÕES BOLSA AMERICANA FIA	613.909,23	2.061.473.105,53	0,030%	SIM
	11	BB AÇÕES DIVIDENDOS FIC FI	623.913,31	814.440.020,06	0,077%	SIM
	12	BB AÇÕES CONSTRUÇÃO CIVIL FIC FI	79.532,82	239.645.262,08	0,033%	SIM
	13	BB AÇÕES SMALL CAPS FIC FI	529.858,10	564.449.207,50	0,094%	SIM
	14	BB AÇÕES TECNOLOGIA BDR NÍVEL I FI	301.310,20	1.099.226.885,40	0,027%	SIM
	15	BB AÇÕES INFRAESTRUTURA FIC FI	142.924,46	180.403.322,19	0,079%	SIM
	16	BB AÇÕES CONSUMO FIC FI	423.524,63	274.303.581,33	0,154%	SIM
	17	BB AÇÕES ENERGIA FI	583.078,66	350.997.570,56	0,166%	SIM
	18	BB AÇÕES ALOCAÇÃO FIA	564.880,20	494.035.127,95	0,114%	SIM
	19	BB AÇÕES ESG GLOBAIS FIC FIA - BDR NÍVEL I	2.034.984,27	1.101.736.947,31	0,185%	SIM
TOTAL DA CARTEIRA DE INVESTIMENTO			24.375.264,34			
TOTAL DISPONIBILIDADE FINANCEIRA (Conta Corrente)			93.193,16			
PATRIMÔNIO LÍQUIDO			24.468.457,50			

* PL - Patrimônio Líquido.

Referência: AGOSTO

3.3-ENQUADRAMENTO DOS FUNDOS DE INVESTIMENTOS QUE RECEBEM COTAS DE FI

FIC - Fundo de Investimento em Cotas	Distribuição das cotas do FIC	Valor Aplicado no Fundo (R\$)	(%) Recursos do RPPS sobre o FUNDO	Patrimônio Líquido do FI	(%) Recursos do RPPS sobre o PL* do FUNDO	ENQUADRADO?	Disposito Legal Resolução CMN 4.695/2018	(%) Recursos do RPPS sobre o SEGMENTO
FI - Fundo de Investimento								
BRDESCO INSTITUCIONAL FIC FI RF IMA - B TP	100,00%	2.272.596,90	9,29%	673.531.762,90	0,337%	SIM	FI Refer. 100% Títulos TN - Art. 7º, I, b (100%) (exc. Tx. de 1 dia)	54,1%
BRAM FI RF IMA-B TP	100,00%	2.272.596,90	9,29%	832.381.582,42	0,273023%	SIM		
BB PREVIDENCIÁRIO RF IRF - M 1 TP FIC FI	100,00%	2.092.601,61	8,55%	7.563.467.815,66	0,028%	SIM	FI de Renda Fixa - Art. 7º, IV, a (40% e 20% por fundo)	15,8%
BB IRF-M 1 FI RF	100,00%	2.092.601,61	8,55%	8.852.043.490,57	0,023640%	SIM		
BRDESCO INSTITUCIONAL FIC FI RF IMA - B 5	100,00%	2.722.903,85	11,13%	1.164.277.281,46	0,234%	SIM	FI de Renda Fixa - Art. 7º, IV, a (40% e 20% por fundo)	15,8%
BRAM FI RF IMA-B 5	100,00%	2.722.903,85	11,13%	3.069.938.732,35	0,088696%	SIM		
BB PREVIDENCIÁRIO RF REF DI LP PERFIL FIC FI	100,00%	1.151.261,69	4,71%	4.685.526.156,09	0,025%	SIM	FI em Ações - Art. 8º, II, a (20%)	17,9%
BB TOP DI RF REF DI LP FI	100,00%	1.151.261,69	4,71%	25.383.956.809,26	0,004535%	SIM		
BB AÇÕES ALOCAÇÃO FIA	73,00%	564.880,20	2,31%	494.035.127,95	0,114%	SIM		
BB TOP AÇÕES SETOR FINANCEIRO FI	10,54%	59.538,37	0,24%	280.936.136,92	0,021193%	SIM		
BB AÇÕES VALE FI	9,80%	55.369,56	0,23%	1.363.030.297,24	0,004062%	SIM		
BB TOP AÇÕES SETORIAL CONSUMO FI	8,38%	47.342,61	0,19%	389.635.502,82	0,012150%	SIM		
BB TOP AÇÕES SMALL CAPS FI	7,17%	40.524,51	0,17%	564.146.316,83	0,007183%	SIM		
BB AÇÕES ENERGIA FUNDO DE INVESTIMENTO	5,65%	31.932,68	0,13%	468.515.870,91	0,006816%	SIM		
BB TOP AÇÕES INFRAESTRUTURA FIA	4,64%	26.210,44	0,11%	161.061.971,83	0,016274%	SIM		
BB TOP AÇÕES EXPORTAÇÃO FI	4,54%	25.645,56	0,10%	211.815.205,99	0,012108%	SIM		
BB TOP AÇÕES TOTAL RETURN FI	4,53%	25.589,07	0,10%	1.666.315.555,41	0,001536%	SIM		
BB TOP AÇÕES CONSTRUÇÃO CIVIL FIA	3,98%	22.482,23	0,09%	330.918.479,37	0,006794%	SIM		
BB TOP AÇÕES DIVIDENDOS FI	3,61%	20.409,12	0,08%	1.014.543.728,69	0,002012%	SIM		

FIC - Fundo de Investimento em Cotas		Distribuição das cotas do FIC	Valor Aplicado no Fundo (R\$)	(%) Recursos do RPPS sobre o FUNDO	Patrimônio Líquido do FI	(%) Recursos do RPPS sobre o PL* do FUNDO	ENQUADRADO?	Dispositivo Legal Resolução CMN 4.695/2018	(%) Recursos do RPPS sobre o SEGMENTO		
FI - Fundo de Investimento											
BB AÇÕES ALOCAÇÃO FIA		73,00%	564.880,20	2,31%	494.035.127,95	0,114%	SIM				
	BB TOP AÇÕES SETOR FINANCEIRO FI	10,54%	59.538,37	0,24%	280.936.136,92	0,021193%	SIM				
	BB AÇÕES VALE FI	9,80%	55.369,56	0,23%	1.363.030.297,24	0,004062%	SIM				
	BB TOP AÇÕES SETORIAL CONSUMO FI	8,38%	47.342,61	0,19%	389.635.502,82	0,012150%	SIM				
	BB TOP AÇÕES SMALL CAPS FI	7,17%	40.524,51	0,17%	564.146.316,83	0,007183%	SIM				
	BB AÇÕES ENERGIA FUNDO DE INVESTIMENTO	5,65%	31.932,68	0,13%	468.515.870,91	0,006816%	SIM				
	BB TOP AÇÕES INFRAESTRUTURA FIA	4,64%	26.210,44	0,11%	161.061.971,83	0,016274%	SIM				
	BB TOP AÇÕES EXPORTAÇÃO FI	4,54%	25.645,56	0,10%	211.815.205,99	0,012108%	SIM				
	BB TOP AÇÕES TOTAL RETURN FI	4,53%	25.589,07	0,10%	1.666.315.555,41	0,001536%	SIM				
	BB TOP AÇÕES CONSTRUÇÃO CIVIL FIA	3,98%	22.482,23	0,09%	330.918.479,37	0,006794%	SIM				
	BB TOP AÇÕES DIVIDENDOS FI	3,61%	20.409,12	0,08%	1.014.543.728,69	0,002012%	SIM	FI em Ações - Art. 8º, II, a (20%)	17,9%		
	BB AÇÕES PETROBRAS I FUNDO DE INVESTIMENTO	3,46%	19.556,15	0,08%	352.288.146,26	0,005551%	SIM				
	BB AÇÕES PETROBRAS FI	1,77%	9.998,38	0,04%	399.067.383,16	0,002505%	SIM				
	BB AÇÕES BOLSA AMERICANA FUNDO DE INVESTIMENTO	1,64%	9.275,33	0,04%	741.111.072,19	0,001252%	SIM				
	ISHARES S&P 500 FIC DE ÍNDICE - INVESTIMENTO NO EX	1,43%	8.094,73	0,03%	4.099.343.060,14	0,000197%	SIM				
	BB ETF IBOVESPA FUNDO DE INDICE	0,81%	4.592,48	0,02%	544.309.184,94	0,000844%	SIM				
	BB TOP AÇÕES SAÚDE BEM ESTAR FI	0,58%	3.265,01	0,01%	34.914.719,51	0,009351%	SIM				
	BB ASSET AÇÕES EQUIDADE FIC FI	0,37%	2.107,00	0,01%	2.229.717,77	0,094496%	SIM				
BB AÇÕES BOLSA AMERICANA FIA		6,63%	613.909,23	2,51%	2.061.473.105,53	0,030%	SIM				
	ISHARES IBOVESPA FUNDO DE ÍNDICE	71,23%	437.269,13	1,79%	14.763.434.995,29	0,002962%	SIM				
	IT NOW IBOVESPA FUNDO DE ÍNDICE	0,02%	135,06	0,00%	7.839.867.666,52	0,000002%	SIM				

FIC - Fundo de Investimento em Cotas		Distribuição das cotas do FIC	Valor Aplicado no Fundo (R\$)	(%) Recursos do RPPS sobre o FUNDO	Patrimônio Líquido do FI	(%) Recursos do RPPS sobre o PL* do FUNDO	ENQUADRADO?	Dispositivo Legal Resolução CMN 4.695/2018	(%) Recursos do RPPS sobre o SEGMENTO
FI - Fundo de Investimento									
BB AÇÕES SIDERURGIA FIC FI		100,00%	522.989,03	2,14%	415.048.712,86	0,126%	SIM	FI em Ações - Art. 8º, II, a (20%)	17,9%
	BB TOP AÇÕES SETORIAL SIDERURGIA FUNDO DE INVEST	100,00%	522.989,03	2,14%	311.761.685,56	0,167753%	SIM		
BB AÇÕES DIVIDENDOS FIC FI		100,00%	623.913,31	2,55%	814.440.020,06	0,077%	SIM		
	BB TOP AÇÕES DIVIDENDOS FI	100,00%	623.913,31	2,55%	1.014.543.728,69	0,061497%	SIM		
BB AÇÕES CONSTRUÇÃO CIVIL FIC FI		100,00%	79.532,82	0,33%	239.645.262,08	0,033%	SIM		
	BB TOP AÇÕES CONSTRUÇÃO CIVIL FIA	100,00%	79.532,82	0,33%	330.918.479,37	0,024034%	SIM		
BB AÇÕES SMALL CAPS FIC FI		100,00%	529.858,10	2,17%	564.449.207,50	0,094%	SIM		
	BB TOP AÇÕES SMALL CAPS FI	100,00%	529.858,10	2,17%	564.146.316,83	0,093922%	SIM		
BB AÇÕES INFRAESTRUTURA FIC FI		100,00%	142.924,46	0,58%	180.403.322,19	0,079%	SIM		
	BB TOP AÇÕES INFRAESTRUTURA FIA	100,00%	142.924,46	0,58%	161.061.971,83	0,088739%	SIM		
BB AÇÕES CONSUMO FIC FI		100,00%	423.524,63	1,73%	274.303.581,33	0,154%	SIM		
	BB TOP AÇÕES SETORIAL CONSUMO FI	100,00%	423.524,63	1,73%	389.635.502,82	0,108698%	SIM		
BB AÇÕES ESG GLOBAIS FIC FIA - BDR NÍVEL I		100,00%	2.034.984,27	8,32%	1.101.736.947,31	0,185%	SIM	Fundos de Ações - BDR Nível I, Art. 9º A, III (10%)	8,3%
	BB AÇÕES ESG FIA - BDR NÍVEL I	100,00%	2.034.984,27	8,32%	1.208.962.567,14	0,168325%	SIM		

3.4-ENQUADRAMENTO SOBRE OS RECURSOS DE TERCEIROS DOS GESTORES

Nº	Gestor de Recursos	Recursos do RPPS aplicado no Gestor	Total de Recursos de Terceiros geridos pelo GESTOR	(%) Recursos do RPPS sobre o PL* do GESTOR	Enquadrado?
1	BB Gestão de Recursos DTVM S.A.	14.750.665,62	1.176.293.953.491,80	0,0013%	SIM
2	BRAM - Bradesco Asset Management S.A. DTVM	9.624.598,72	529.081.093.524,08	0,0018%	SIM
TOTAL DA CARTEIRA DE INVESTIMENTO		24.375.264,34			
TOTAL DISPONIBILIDADE FINANCEIRA (Conta Corrente)		93.193,16			
PATRIMÔNIO LÍQUIDO		24.468.457,50			

* PL - Patrimônio Líquido.

Referência: AGOSTO

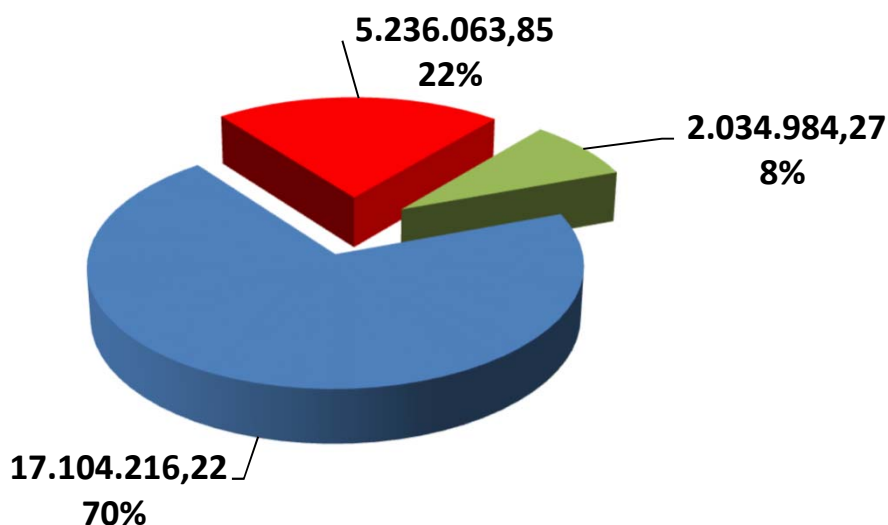
4 - DISTRIBUIÇÃO ESTATÍSTICA DA CARTEIRA

4.1-DISTRIBUIÇÃO POR SEGMENTO (RENDA FIXA e RENDA VARIÁVEL)

SEGMENTO	VALOR APLICADO (em R\$)	Percentual sobre Patrimônio Líquido RPPS
RENDA FIXA	17.104.216,22	70,2%
RENDA VARIÁVEL	5.236.063,85	21,5%
INVESTIMENTO NO EXTERIOR	2.034.984,27	8,3%
TOTAL	24.375.264,34	100,0%

DISTRIBUIÇÃO DA CARTEIRA / SEGMENTO

■ RENDA FIXA ■ RENDA VARIÁVEL ■ INVESTIMENTO NO EXTERIOR

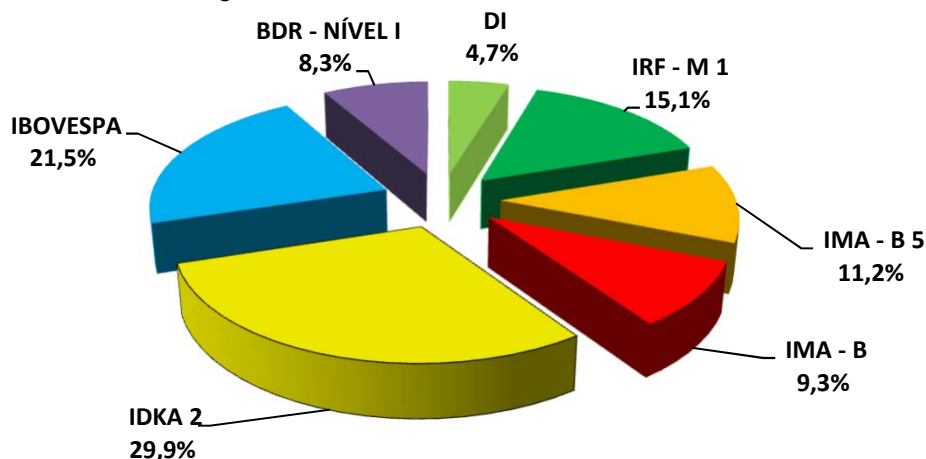


*OS VALORES ACIMA NAO CONSIDERAM DISPONIBILIDADE FINANCEIRA (CONTA CORRENTE).

4.2-DISTRIBUIÇÃO POR ÍNDICE (Benchmark)

ÍNDICE (BENCHMARK)	VALOR APLICADO (em R\$)	Percentual sobre Patrimônio Líquido RPPS
Títulos Públicos Pré- Fixado	-	0,0%
Títulos Públicos Pós - Fixado (Selic)	-	0,0%
Títulos Públicos Indexados a Inflação	-	0,0%
DI	1.151.261,69	4,7%
IRF - M 1	3.675.723,73	15,1%
IRF - M	-	0,0%
IRF - M 1+	-	0,0%
IMA - B 5	2.722.903,85	11,2%
IMA - B	2.272.596,90	9,3%
IMA - B 5+	-	0,0%
IMA - GERAL	-	0,0%
IMA - GERAL EX - C	-	0,0%
IDKA 2	7.281.730,05	29,9%
IDKA 3	-	0,0%
IPCA	-	0,0%
IPCA + TAXA DE JUROS	-	0,0%
Multimercado	-	0,0%
IBOVESPA	5.236.063,85	21,5%
IBR - X	-	0,0%
Imobiliário - IMOB	-	0,0%
Dividendos	-	0,0%
Imobiliário - IFIX	-	0,0%
BDR - NÍVEL I	2.034.984,27	8,3%
ÍNDICES DE INVESTIMENTO NO EXTERIOR	-	0,0%
TOTAL	24.375.264,34	100,0%

DISTRIBUIÇÃO DA CARTEIRA / POR ÍNDICE

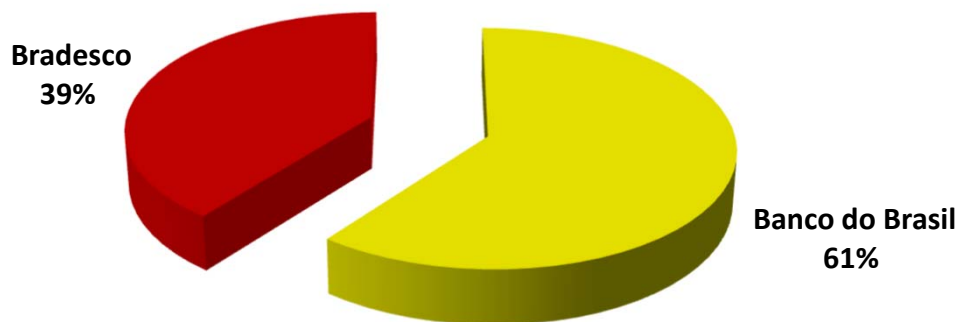


*OS VALORES ACIMA NAO CONSIDERAM DISPONIBILIDADE FINANCEIRA (CONTA CORRENTE).

4.3-DISTRIBUIÇÃO POR INSTITUIÇÃO FINANCEIRA

SEGMENTO	VALOR APLICADO (em R\$)	Percentual sobre Patrimônio Líquido RPPS
Banco do Brasil	14.750.665,62	60,5%
Bradesco	9.624.598,72	39,5%
TOTAL	24.375.264,34	100,0%

DISTRIBUIÇÃO DA CARTEIRA / POR INSTITUIÇÃO FINANCEIRA

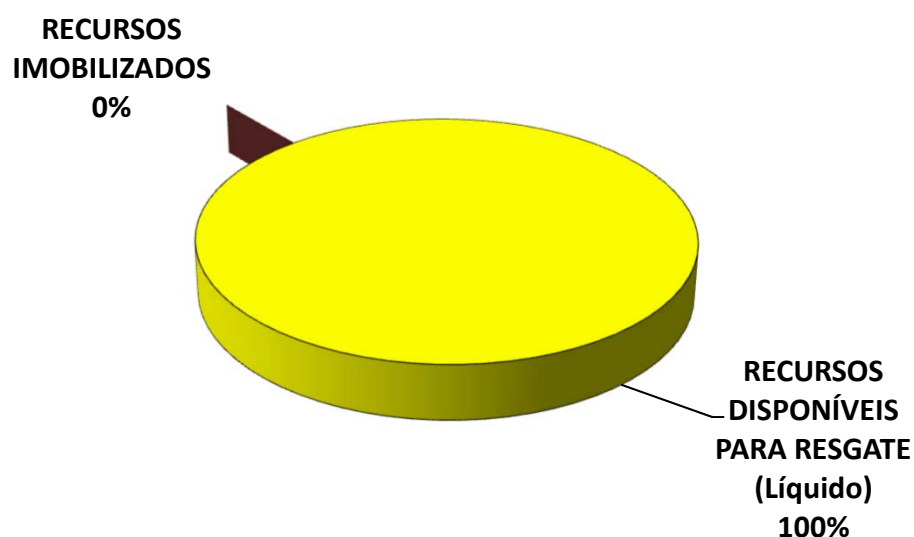


**OS VALORES ACIMA NÃO CONSIDERAM DISPONIBILIDADE FINANCEIRA (CONTA CORRENTE).*

4.4-DISTRIBUIÇÃO DOS RECURSOS DISPONÍVEIS E IMOBILIZADO

SEGMENTO	VALOR APLICADO (em R\$)	Percentual sobre Patrimônio Líquido RPPS
RECURSOS DISPONÍVEIS PARA RESGATE (Líquido)	24.375.264,34	100,0%
RECURSOS IMOBILIZADOS	-	0,0%
TOTAL	24.375.264,34	100,0%

DISTRIBUIÇÃO DA CARTEIRA /POR LIQUIDEZ

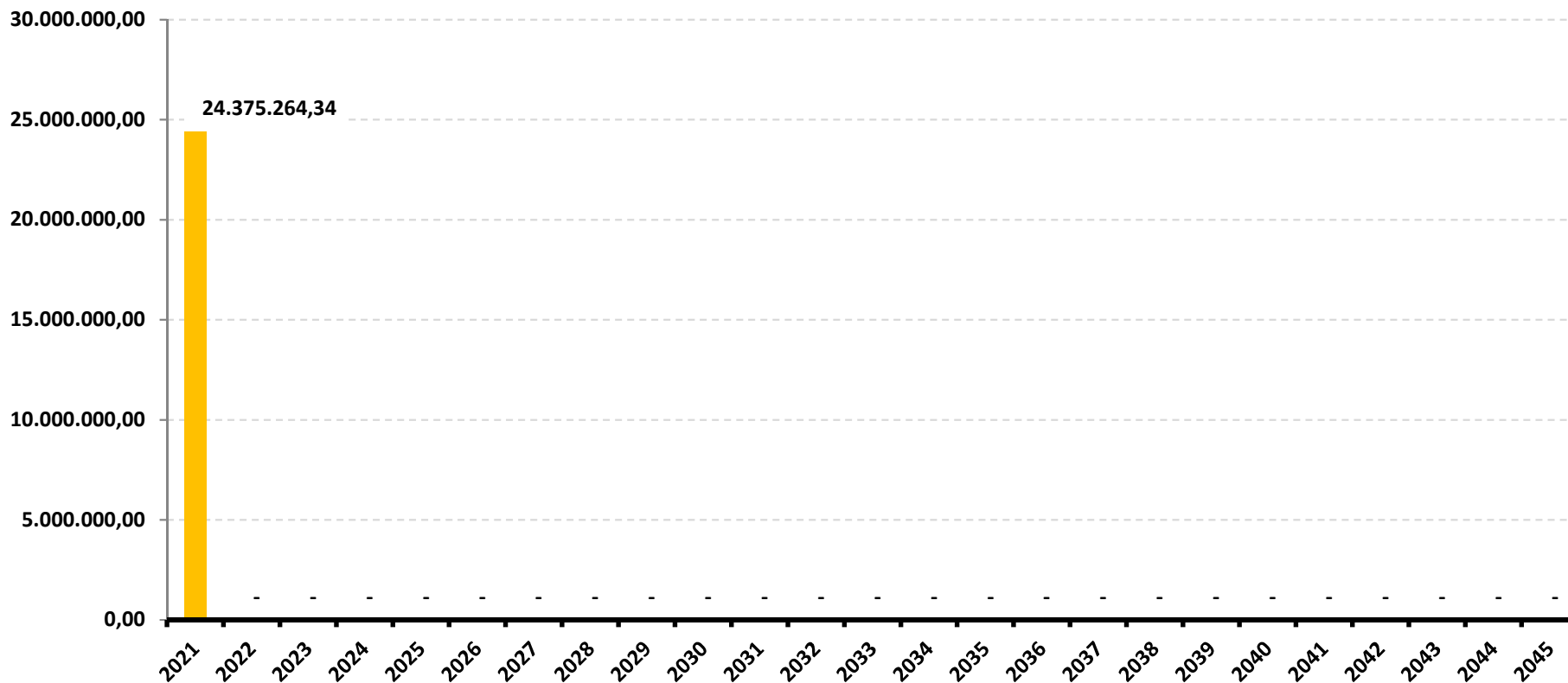


**OS VALORES ACIMA NÃO CONSIDERAM DISPONIBILIDADE FINANCEIRA (CONTA CORRENTE).*

4.4-DISTRIBUIÇÃO DOS RECURSOS DISPONÍVEIS E IMOBILIZADO

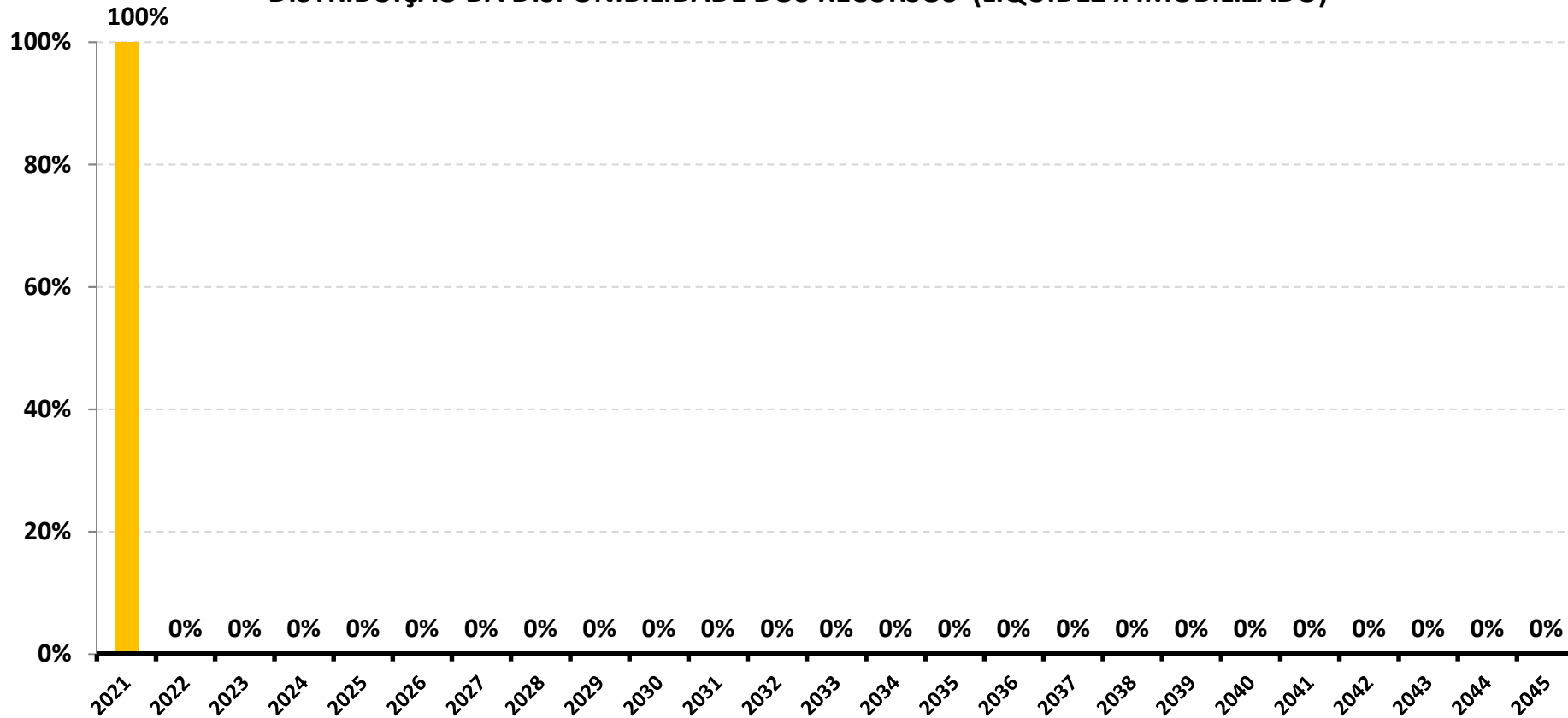
4.4.1-DISTRIBUIÇÃO DA DISPONIBILIDADE DOS RECURSOS NOS PRÓXIMOS 25 ANOS

DISTRIBUIÇÃO DA DISPONIBILIDADE DOS RECURSOS (LIQUIDEZ x IMOBILIZADO)



*OS VALORES ACIMA NÃO CONSIDERAM DISPONIBILIDADE FINANCEIRA (CONTA CORRENTE).

DISTRIBUIÇÃO DA DISPONIBILIDADE DOS RECURSOS (LIQUIDEZ x IMOBILIZADO)



*OS VALORES ACIMA NÃO CONSIDERAM DISPONIBILIDADE FINANCEIRA (CONTA CORRENTE).



5-RESUMO DO REGULAMENTO DOS INVESTIMENTOS

INFORMAÇÕES	BB PREVIDENCIÁRIO RF REF DI LP PERFI FIC FI	BB PREVIDENCIÁRIO RF IRF - M 1 TP FIC FI	BB PREVIDENCIÁRIO RF IDKA 2 TP FI	BB AÇÕES GOVERNANÇA FI
CNPJ	13.077.418/0001-49	11.328.882/0001-35	13.322.205/0001-35	10.418.335/0001-88
SEGMENTO	Renda Fixa	Renda Fixa	Renda Fixa	Renda Variável
CLASSIFICAÇÃO	Renda Fixa	Renda Fixa índices	Previdência Renda Fixa	Ações Sustentabilid.Governança
ÍNDICE	CDI	IRF – M 1	IDKA 2	IBOV
PÚBLICO ALVO	Regimes Próprios de Previdência Social	Regimes Próprios de Previdência Social	Regimes Próprios de Previdência Social	Regimes Próprios de Previdência Social
DATA DE INÍCIO	28/04/2011	08/12/2009	28/04/2011	10/06/2009
TAXA DE ADMINISTRAÇÃO	0,20% a.a.	0,30% a.a.	0,20% a.a.	1,00% a.a.
TAXA DE PERFORMANCE	Não possui	Não possui	Não possui	Não possui
APLICAÇÃO INICIAL	1.000,00	1.000,00	10.000,00	0,01
APLICAÇÕES ADICIONAIS	0,01	Qualquer valor	Qualquer valor	0,01
RESGATE MÍNIMO	0,01	Qualquer valor	Qualquer valor	0,01
SALDO MÍNIMO	0,01	Qualquer valor	Qualquer valor	0,01
CARÊNCIA	Não possui	Não possui	Não possui	Não possui
CRÉDITO DO RESGATE	D+0 (No mesmo dia da solicitação)	D+0 (No mesmo dia da solicitação)	D+1 (No dia seguinte a solicitação)	D+3 (Três dias úteis após a solicitação)
RISCO DE MERCADO *	2 - Baixo	2 - Baixo	1 - Muito baixo	5 - Muito Alto
PATRIMÔNIO LÍQUIDO **	4.685.526.156,09	7.563.467.815,66	9.863.752.148,95	1.253.858.965,59
NÚMERO DE COTISTAS **	737	1156	1007	2596
VALOR DA COTA **	2,351794441	2,756663821	2,939960373	3,188370887
DATA DO REGULAMENTO VIGENTE	06/08/2018	05/02/2020	05/02/2020	28/10/2019
ENQUADRAMENTO LEGAL	FI de Renda Fixa - Art. 7º, IV, a (40% e 20% por fundo)	FI Refer. 100% Títulos TN - Art. 7º, I, b (100%) (exc. Tx. de 1 dia)	FI Refer. 100% Títulos TN - Art. 7º, I, b (100%) (exc. Tx. de 1 dia)	FI em índices de Mercado de RV - Art. 8º, I, b (30%, 20% por fundo)

* Definição da Instituição financeira. Quanto mais próximo do 5, maior o risco de mercado.

** Informações posicionadas no último dia útil do mês.

INFORMAÇÕES	BB AÇÕES ALOCAÇÃO FIA	BB AÇÕES ENERGIA FI	BB AÇÕES CONSUMO FIC FI	BB AÇÕES INFRAESTRUTURA FIC FI
CNPJ	18.270.783/0001-99	02.020.528/0001-58	08.973.942/0001-68	11.328.904/0001-67
SEGMENTO	Renda Variável	Renda Variável	Renda Variável	Renda Variável
CLASSIFICAÇÃO	Fundo de Ações	Ações Setoriais	Fundo de Ações	Fundo de Ações
ÍNDICE	IBOV	IBOV	IBOV	IBOV
PÚBLICO ALVO	Regimes Próprios de Previdência Social	Investidores clientes do Banco	Investidores clientes do Banco	Investidores clientes do Banco
DATA DE INÍCIO	30/08/2013	15/10/1997	02/10/2017	07/05/2010
TAXA DE ADMINISTRAÇÃO	1,00% a.a.	2,00% a.a.	2,00% a.a.	2,00% a.a.
TAXA DE PERFORMANCE	Não possui	Não possui	Não possui	Não possui
APLICAÇÃO INICIAL	1.000,00	200,00	0,01	0,01
APLICAÇÕES ADICIONAIS	Qualquer Valor	200,00	0,01	0,01
RESGATE MÍNIMO	Qualquer Valor	200,00	0,01	0,01
SALDO MÍNIMO	Qualquer Valor	200,00	0,01	0,01
CARÊNCIA	Não possui	Não possui	Não possui	Não possui
CRÉDITO DO RESGATE	D+4 (Quatro dias úteis após a solicitação)	D+4 (Quatro dias úteis após a solicitação)	D+3 (Três dias úteis após a solicitação)	D+3 (Três dias úteis após a solicitação)
RISCO DE MERCADO *	5 - Muito Alto	5 - Muito Alto	4 - Alto	5 - Muito Alto
PATRIMÔNIO LÍQUIDO **	494.035.127,95	350.997.570,56	274.303.581,33	180.403.322,19
NÚMERO DE COTISTAS **	936	15190	10126	8549
VALOR DA COTA **	2,094167202	15,92161	3,165937928	1,241345067
DATA DO REGULAMENTO VIGENTE	28/10/2019	18/06/2019	29/04/2021	31/05/2021
ENQUADRAMENTO LEGAL	FI em Ações - Art. 8º, II, a (20%)	FI em Ações - Art. 8º, II, a (20%)	FI em Ações - Art. 8º, II, a (20%)	FI em Ações - Art. 8º, II, a (20%)

* Definição da Instituição financeira. Quanto mais próximo do 5, maior o risco de mercado.

** Informações posicionadas no último dia útil do mês.

INFORMAÇÕES	BB AÇÕES TECNOLOGIA BDR NÍVEL I FI	BB AÇÕES ESG GLOBAIS FIC FIA - BDR NÍVEL I	BB AÇÕES SMALL CAPS FIC FI	BB AÇÕES CONSTRUÇÃO CIVIL FIC FI
CNPJ	01.578.474/0001-88	22.632.237/0001-28	05.100.221/0001-55	09.648.050/0001-54
SEGMENTO	Renda Variável	Renda Variável	Renda Variável	Renda Variável
CLASSIFICAÇÃO	Ações Setoriais	Ações Livre	Ações Small Caps	Fundo de Ações
ÍNDICE	IBOV	IBOV	SMLL	IMOB
PÚBLICO ALVO	Investidores clientes do Banco	Pessoas físicas e jurídicas	Público em geral	Pessoas físicas e jurídicas
DATA DE INÍCIO	25/02/1997	29/12/2015	18/07/2002	18/07/2008
TAXA DE ADMINISTRAÇÃO	2,00% a.a.	1,90% a.a.	2,00% a.a.	2,00% a.a.
TAXA DE PERFORMANCE	20% IBOVESPA	Não possui	Não possui	Não possui
APLICAÇÃO INICIAL	0,01	200,00	200,00	200,00
APLICAÇÕES ADICIONAIS	0,01	200,00	200,00	200,00
RESGATE MÍNIMO	0,01	200,00	200,00	200,00
SALDO MÍNIMO	0,01	200,00	200,00	200,00
CARÊNCIA	Não possui	Não possui	Não possui	Não possui
CRÉDITO DO RESGATE	D+3 (Três dias úteis após a solicitação)	D+4 (Quatro dias úteis após a solicitação)	D+3 (Três dias úteis após a solicitação)	D+3 (Três dias úteis após a solicitação)
RISCO DE MERCADO *	4 - Alto	5 - Muito Alto	5 - Muito Alto	5 - Muito Alto
PATRIMÔNIO LÍQUIDO **	1.099.226.885,40	1.101.736.947,31	564.449.207,50	239.645.262,08
NÚMERO DE COTISTAS **	37463	24080	19106	17223
VALOR DA COTA **	4,445152	2,476543118	10,09863249	1,180706791
DATA DO REGULAMENTO VIGENTE	07/05/2020	08/12/2020	21/05/2021	29/04/2021
ENQUADRAMENTO LEGAL	FI em Ações - Art. 8º, II, a (20%)	Fundos de Ações - BDR Nível I, Art. 9º A, III (10%)	FI em Ações - Art. 8º, II, a (20%)	FI em Ações - Art. 8º, II, a (20%)

* Definição da Instituição financeira. Quanto mais próximo do 5, maior o risco de mercado.

** Informações posicionadas no último dia útil do mês.

INFORMAÇÕES	BB AÇÕES DIVIDENDOS FIC FI	BB AÇÕES BOLSA AMERICANA FIA	BB AÇÕES SIDERURGIA FIC FI	BRADESCO FI RF IRF - M 1 TÍTULOS PÚBLICOS
CNPJ	05.100.191/0001-87	36.178.569/0001-99	08.973.951/0001-59	11.484.558/0001-06
SEGMENTO	Renda Variável	Renda Variável	Renda Variável	Renda Fixa
CLASSIFICAÇÃO	Ações Dividendos	Fundo de Ações	Fundo de Ações	Renda Fixa
ÍNDICE	IDIV	S&P500 BR	IBOV	IRF – M 1
PÚBLICO ALVO	Pessoas físicas e jurídicas	Pessoas físicas e jurídicas e Regimes Próprios de Previdência Social	Investidores clientes do Banco	Regime Próprio de Previdência Social
DATA DE INÍCIO	19/07/2002	04/05/2020	02/10/2007	02/07/2010
TAXA DE ADMINISTRAÇÃO	2,00% a.a.	1,00% a.a.	1,00% a.a.	0,20% a.a.
TAXA DE PERFORMANCE	Não possui	10% do S&P 500	Não possui	Não possui
APLICAÇÃO INICIAL	200.00	0,01	0,01	50.000,00
APLICAÇÕES ADICIONAIS	200.00	0,01	0,01	Qualquer valor
RESGATE MÍNIMO	200.00	0,01	0,01	Qualquer valor
SALDO MÍNIMO	200.00	0,01	0,01	Qualquer valor
CARÊNCIA	Não possui	Não possui	Não possui	Não possui
CRÉDITO DO RESGATE	D+4 (Quatro dias úteis após a solicitação)	D+3 (Três dias úteis após a solicitação)	D+3 (Três dias úteis após a solicitação)	D+0 (No mesmo dia da solicitação)
RISCO DE MERCADO *	5 - Muito Alto	4 - Alto	5 - Muito Alto	2 - Baixo
PATRIMÔNIO LÍQUIDO **	814.440.020,06	2.061.473.105,53	415.048.712,86	667.787.142,21
NÚMERO DE COTISTAS **	28811	44750	28552	241
VALOR DA COTA **	17,57307428	1,567842869	1,519135089	2,6055605
DATA DO REGULAMENTO VIGENTE	29/04/2019	22/04/2020	18/06/2019	21/01/2019
ENQUADRAMENTO LEGAL	FI em Ações - Art. 8º, II, a (20%)	FI em Ações - Art. 8º, II, a (20%)	FI em Ações - Art. 8º, II, a (20%)	FI Refer. 100% Títulos TN - Art. 7º, I, b (100%) (exc. Tx. de 1 dia)

* Definição da Instituição financeira. Quanto mais próximo do 5, maior o risco de mercado.

** Informações posicionadas no último dia útil do mês.

INFORMAÇÕES	BRANCO FI RENDA FIXA IDKA PRÉ 2	BRANCO INSTITUCIONAL FIC FI RF IMA - B 5	BRANCO INSTITUCIONAL FIC FI RF IMA - B TP	
CNPJ	24.022.566/0001-82	20.216.216/0001-04	10.986.880/0001-70	
SEGMENTO	Renda Fixa	Renda Fixa	Renda Fixa	
CLASSIFICAÇÃO	Renda Fixa	Renda Fixa índices	Renda Fixa índices	
ÍNDICE	IDKA 2	IMA - B 5	IMA - B	
PÚBLICO ALVO	Regime Próprio de Previdência Social	Regime Próprio de Previdência Social	Regime Próprio de Previdência Social	
DATA DE INÍCIO	17/06/2016	08/08/2014	17/02/2010	
TAXA DE ADMINISTRAÇÃO	0,20% a.a.	0,20% a.a.	0,20% a.a.	
TAXA DE PERFORMANCE	Não possui	Não possui	Não possui	
APLICAÇÃO INICIAL	10000	50.000,00	50.000,00	
APLICAÇÕES ADICIONAIS	1.000,00	5.000,00	Qualquer valor	
RESGATE MÍNIMO	1.000,00	Não possui	Qualquer valor	
SALDO MÍNIMO	0	5.000,00	Qualquer valor	
CARÊNCIA	Não possui	Não possui	Não possui	
CRÉDITO DO RESGATE	D+0 (No mesmo dia da solicitação)	D+1 (No dia seguinte a solicitação)	D+1 (No dia seguinte a solicitação)	
RISCO DE MERCADO *	2 - Baixo	2 - Baixo	2 - Baixo	
PATRIMÔNIO LÍQUIDO **	338.675.517,23	1.164.277.281,46	673.531.762,90	
NÚMERO DE COTISTAS **	88	149	115	
VALOR DA COTA **	1,6355479	2,0666017	3,6589398	
DATA DO REGULAMENTO VIGENTE	08/08/2018	06/07/2018	06/07/2018	
ENQUADRAMENTO LEGAL	FI Refer. 100% Títulos TN - Art. 7º, I, b (100%) (exc. Tx. de 1 dia)	FI de Renda Fixa - Art. 7º, IV, a (40% e 20% por fundo)	FI Refer. 100% Títulos TN - Art. 7º, I, b (100%) (exc. Tx. de 1 dia)	

* Definição da Instituição financeira. Quanto mais próximo do 5, maior o risco de mercado.

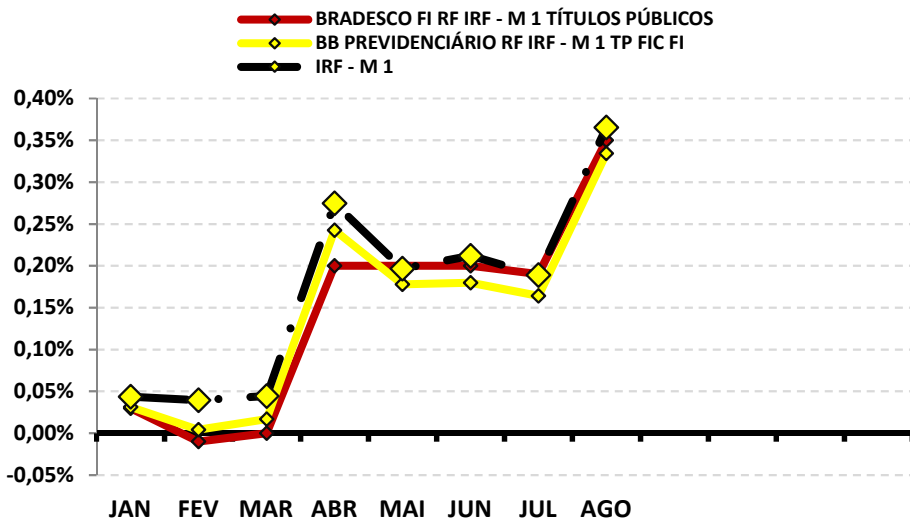
** Informações posicionadas no último dia útil do mês.

6-RENTABILIDADE DOS INVESTIMENTOS

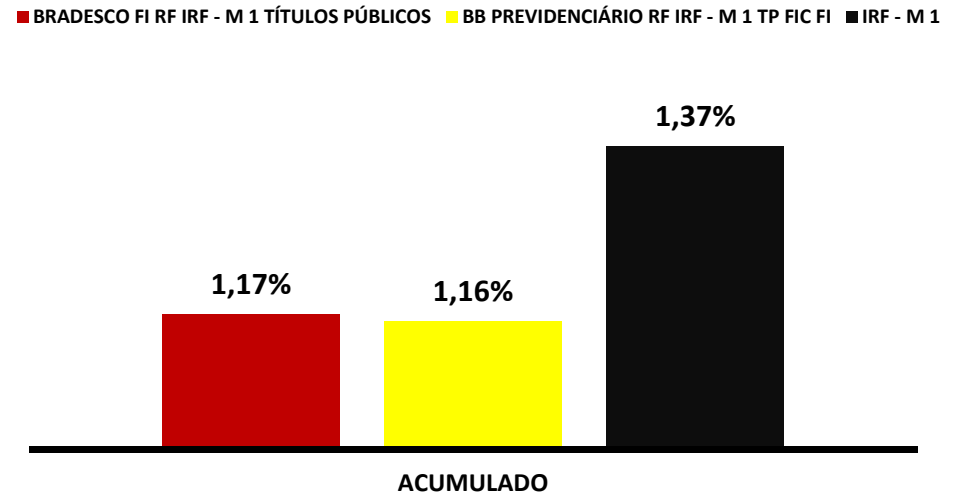
RENTABILIDADE DOS INVESTIMENTOS - 2021 - Fundos atrelados ao IRF - M 1

Fundos de Investimento	JAN	FEV	MAR	ABR	MAI	JUN	JUL	AGO					ACUMULADO
BRADESCO FI RF IRF - M 1 TÍTULOS PÚBLICOS	0,03%	-0,01%	0,00%	0,20%	0,20%	0,20%	0,19%	0,35%					1,17%
BB PREVIDENCIÁRIO RF IRF - M 1 TP FIC FI	0,03%	0,00%	0,02%	0,24%	0,18%	0,18%	0,16%	0,33%					1,16%
IRF - M 1	0,04%	0,04%	0,04%	0,27%	0,20%	0,21%	0,19%	0,37%					1,37%

Rentabilidade Mensal



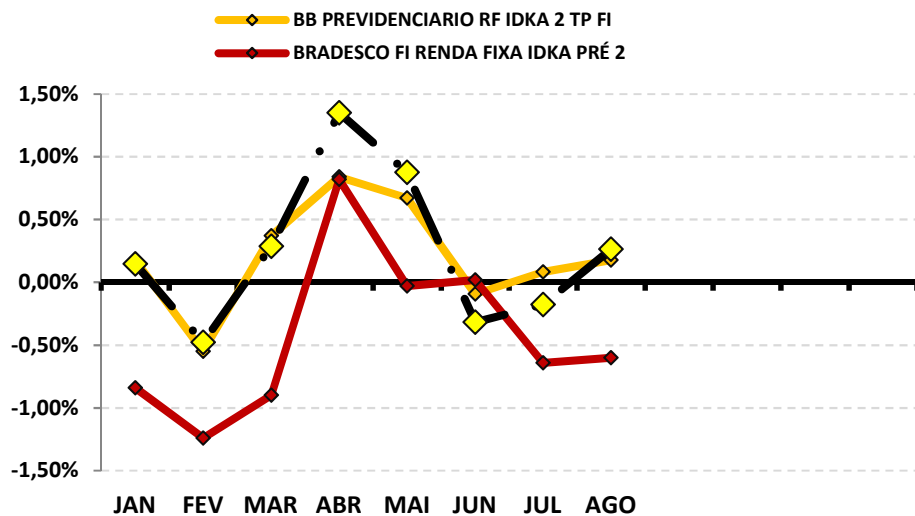
Rentabilidade Acumulada



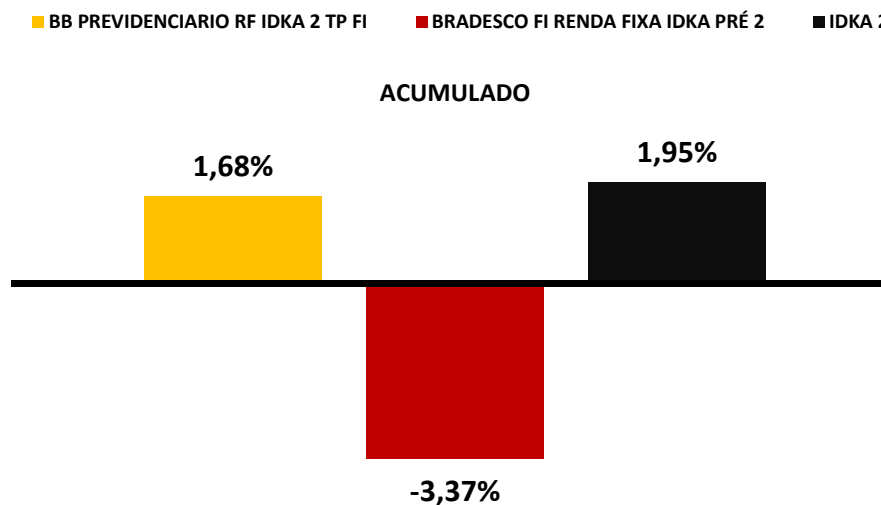
RENTABILIDADE DOS INVESTIMENTOS - 2021 - Fundos atrelados ao IDKA 2

Fundos de Investimento	JAN	FEV	MAR	ABR	MAI	JUN	JUL	AGO					ACUMULADO
BB PREVIDENCIARIO RF IDKA 2 TP FI	0,18%	-0,55%	0,37%	0,84%	0,67%	-0,09%	0,08%	0,18%					1,68%
BRANDESCO FI RENDA FIXA IDKA PRÉ 2	-0,84%	-1,24%	-0,90%	0,82%	-0,03%	0,02%	-0,64%	-0,60%					-3,37%
IDKA 2	0,15%	-0,48%	0,29%	1,35%	0,88%	-0,32%	-0,18%	0,26%					1,95%

Rentabilidade Mensal



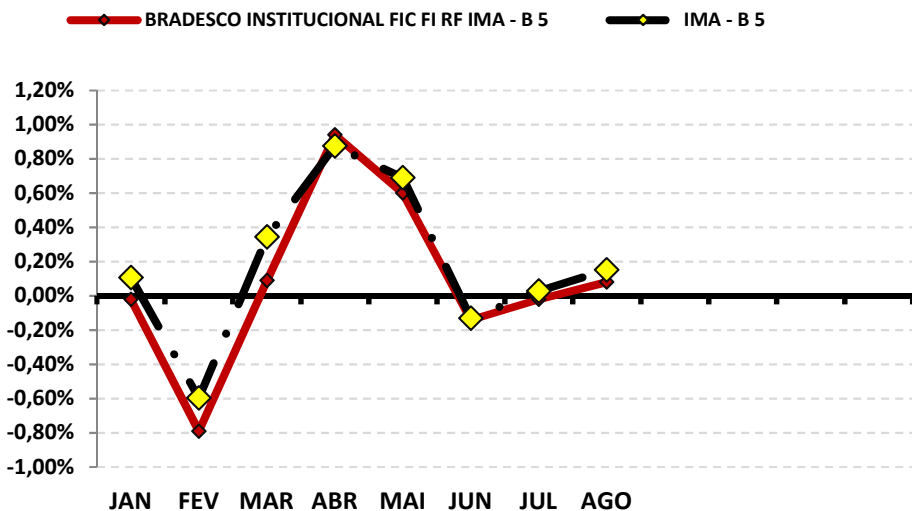
Rentabilidade Acumulada



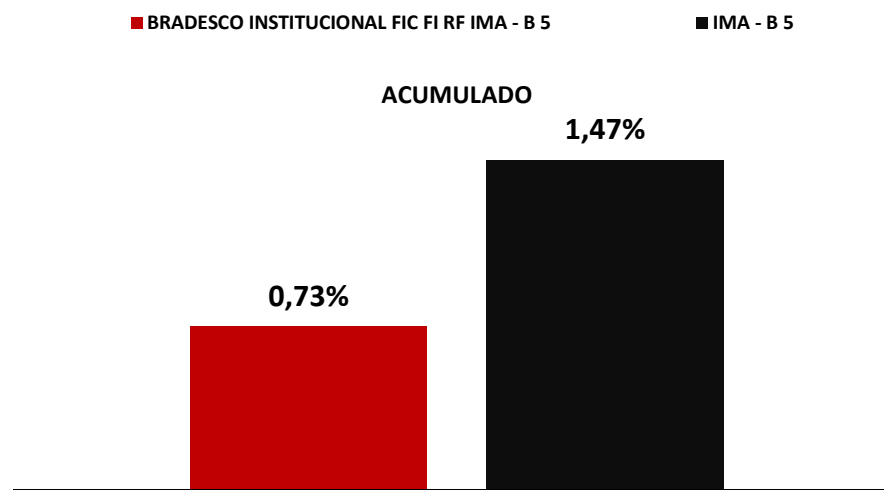
RENTABILIDADE DOS INVESTIMENTOS - 2021 - Fundos atrelados ao IMA - B 5

Fundos de Investimento	JAN	FEV	MAR	ABR	MAI	JUN	JUL	AGO					ACUMULADO
BRASESCO INSTITUCIONAL FIC FI RF IMA - B 5	-0,02%	-0,79%	0,09%	0,94%	0,60%	-0,14%	-0,02%	0,08%					0,73%
IMA - B 5	0,11%	-0,60%	0,34%	0,87%	0,69%	-0,13%	0,03%	0,15%					1,47%

Rentabilidade Mensal



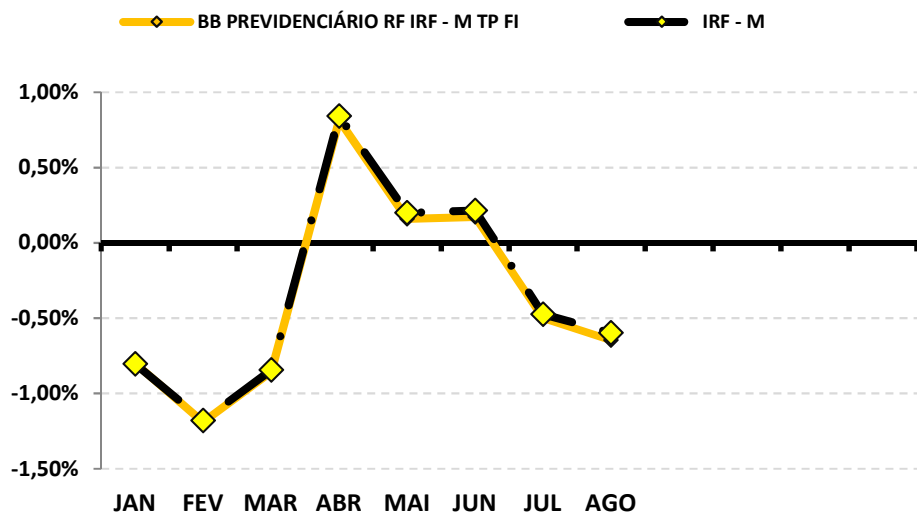
Rentabilidade Acumulada



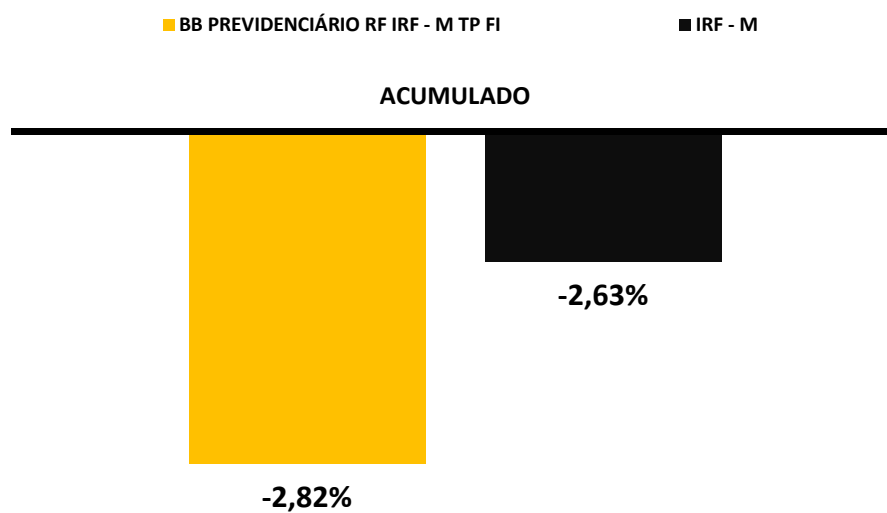
RENTABILIDADE DOS INVESTIMENTOS - 2021 - Fundos atrelados ao IRF - M

Fundos de Investimento	JAN	FEV	MAR	ABR	MAI	JUN	JUL	AGO					ACUMULADO
BB PREVIDENCIÁRIO RF IRF - M TP FI	-0,80%	-1,19%	-0,85%	0,81%	0,16%	0,17%	-0,50%	-0,65%					-2,82%
IRF - M	-0,80%	-1,18%	-0,84%	0,84%	0,20%	0,21%	-0,47%	-0,60%					-2,63%

Rentabilidade Mensal



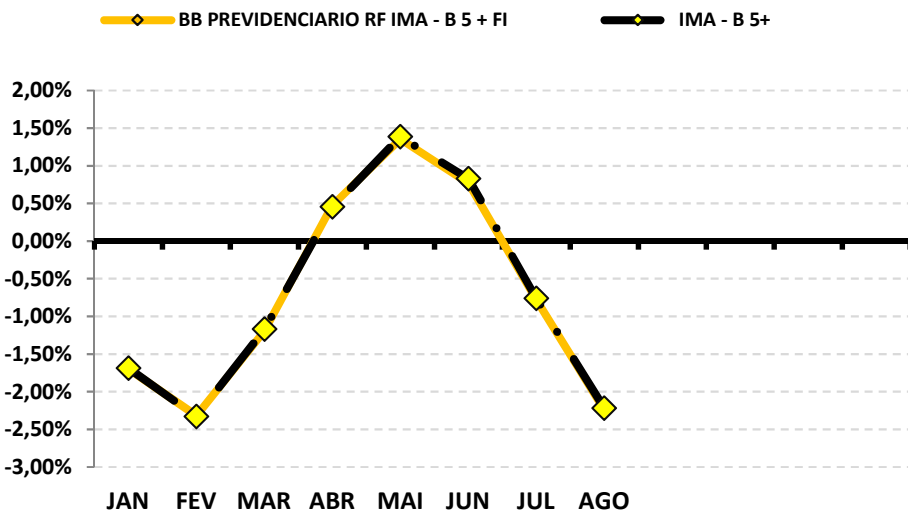
Rentabilidade Acumulada



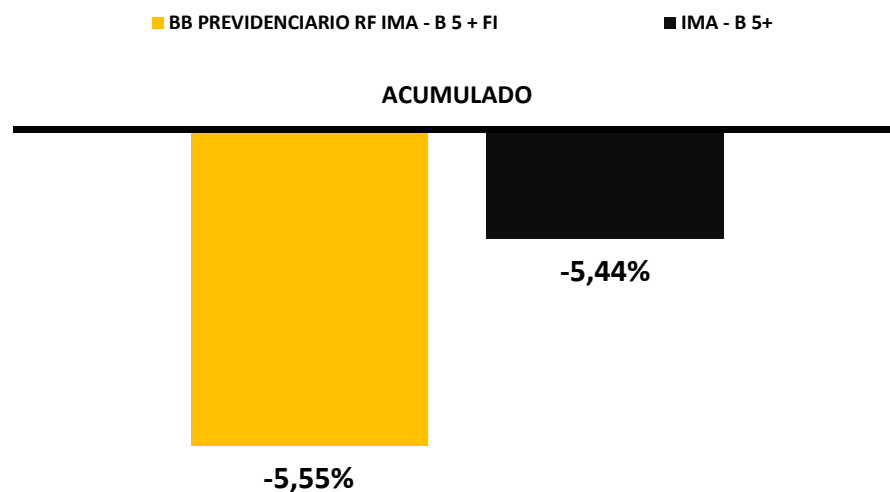
RENTABILIDADE DOS INVESTIMENTOS - 2021 - Fundos atrelados ao IMA - B 5+

Fundos de Investimento	JAN	FEV	MAR	ABR	MAI	JUN	JUL	AGO					ACUMULADO
BB PREVIDENCIARIO RF IMA - B 5 + FI	-1,70%	-2,32%	-1,19%	0,48%	1,35%	0,77%	-0,78%	-2,24%					-5,55%
IMA - B 5+	-1,69%	-2,33%	-1,17%	0,45%	1,38%	0,83%	-0,76%	-2,22%					-5,44%

Rentabilidade Mensal



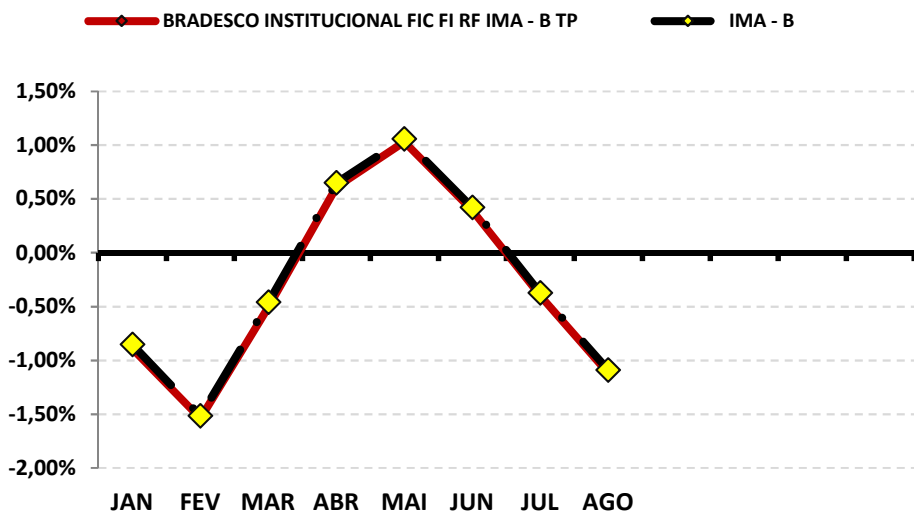
Rentabilidade Acumulada



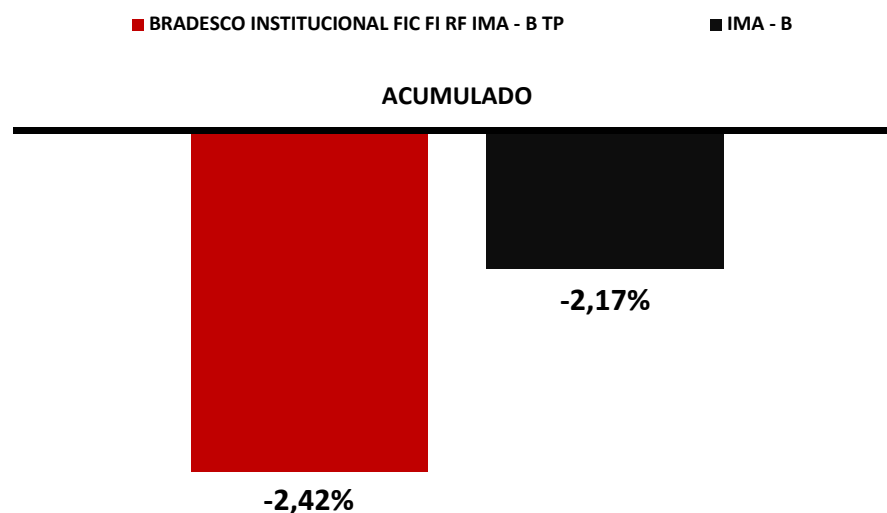
RENTABILIDADE DOS INVESTIMENTOS - 2021 - Fundos atrelados ao IMA - B

<i>Fundos de Investimento</i>	JAN	FEV	MAR	ABR	MAI	JUN	JUL	AGO					ACUMULADO
BRASESCO INSTITUCIONAL FIC FI RF IMA - B	-0,89%	-1,54%	-0,50%	0,61%	1,03%	0,39%	-0,40%	-1,12%					-2,42%
IMA - B	-0,85%	-1,52%	-0,46%	0,65%	1,06%	0,42%	-0,37%	-1,09%					-2,17%

Rentabilidade Mensal



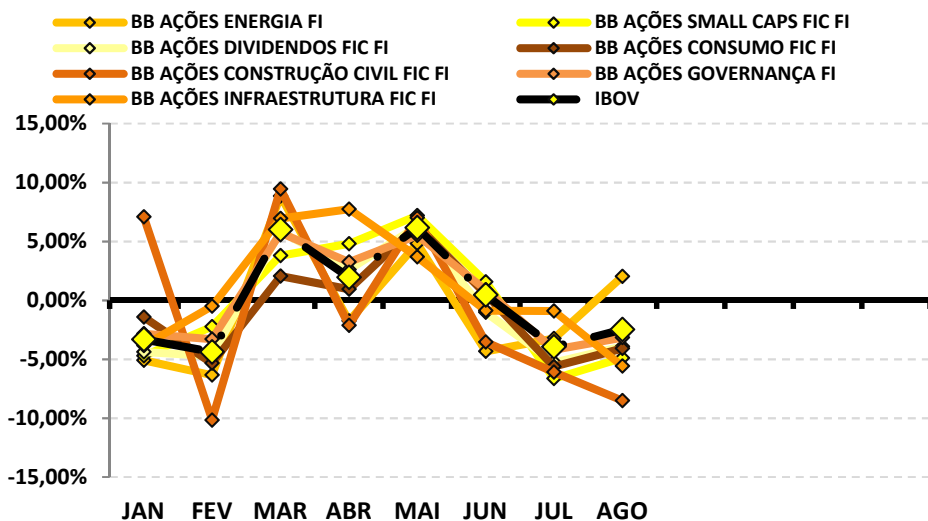
Rentabilidade Acumulada



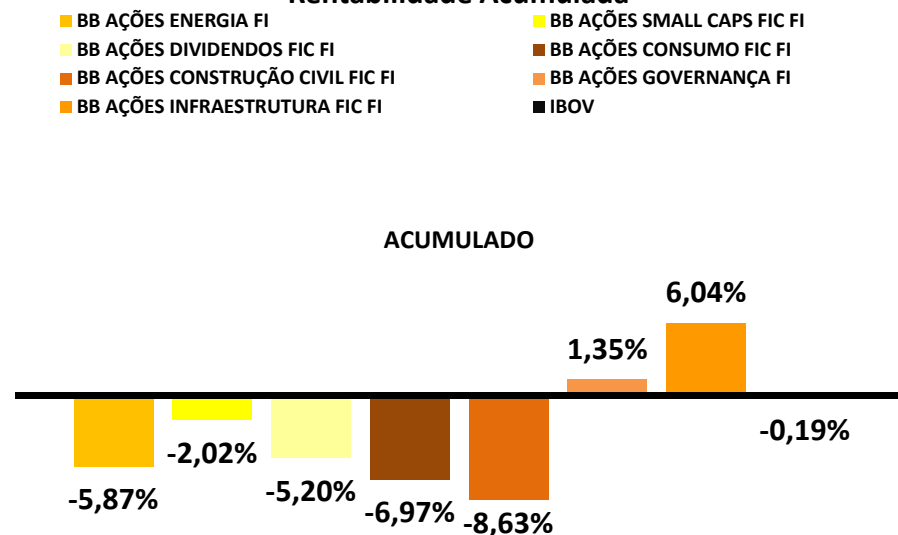
RENTABILIDADE DOS INVESTIMENTOS - 2021 - Fundos atrelados ao IBOV

Fundos de Investimento	JAN	FEV	MAR	ABR	MAI	JUN	JUL	AGO					ACUMULADO
BB AÇÕES ENERGIA FI	-5,09%	-6,35%	8,84%	-1,75%	4,84%	-4,32%	-3,24%	2,02%					-5,87%
BB AÇÕES SMALL CAPS FIC FI	-4,70%	-2,23%	3,79%	4,81%	7,20%	1,56%	-6,64%	-4,90%					-2,02%
BB AÇÕES DIVIDENDOS FIC FI	-4,39%	-4,74%	5,87%	2,61%	6,30%	-1,00%	-5,26%	-3,91%					-5,20%
BB AÇÕES CONSUMO FIC FI	-1,42%	-5,34%	2,05%	0,95%	6,38%	0,51%	-5,62%	-4,09%					-6,97%
BB AÇÕES CONSTRUÇÃO CIVIL FIC FI	7,08%	-10,16%	9,44%	-2,13%	7,02%	-3,55%	-6,10%	-8,52%					-8,63%
BB AÇÕES GOVERNANÇA FI	-2,82%	-3,28%	5,72%	3,25%	5,51%	0,88%	-4,18%	-3,15%					1,35%
BB AÇÕES INFRAESTRUTURA FIC FI	-3,84%	-0,48%	6,95%	7,74%	3,69%	-0,88%	-0,91%	-5,58%					6,04%
IBOV	-3,32%	-4,37%	6,00%	1,94%	6,16%	0,46%	-3,94%	-2,48%					-0,19%

Rentabilidade Mensal



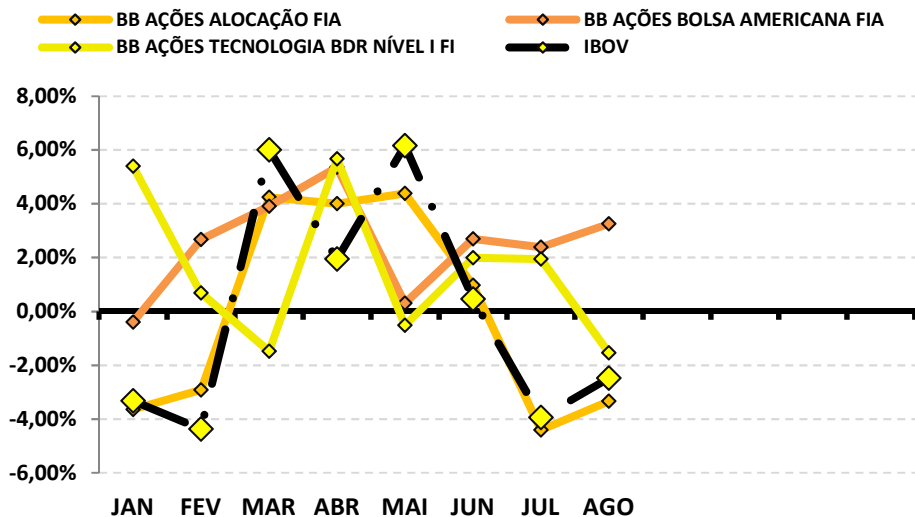
Rentabilidade Acumulada



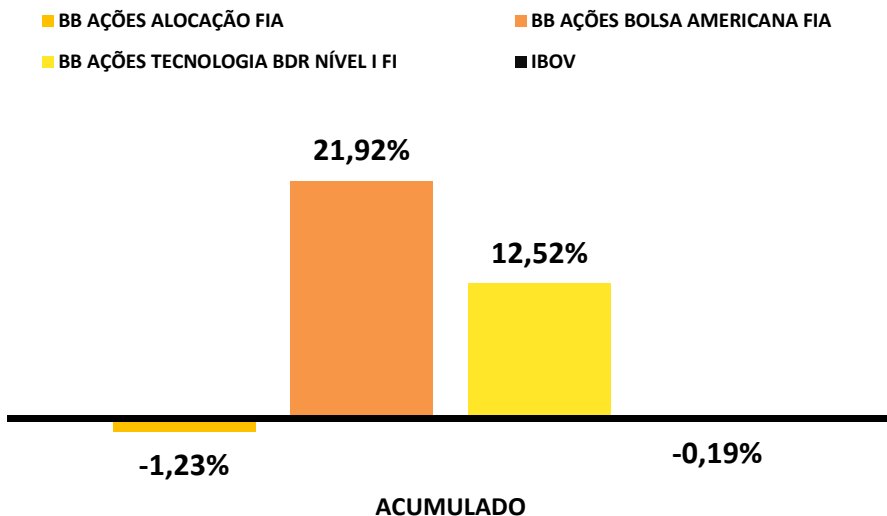
RENTABILIDADE DOS INVESTIMENTOS - 2021 - Fundos atrelados ao IBOV

Fundos de Investimento	JAN	FEV	MAR	ABR	MAI	JUN	JUL	AGO					ACUMULADO
BB AÇÕES ALOCAÇÃO FIA	-3,64%	-2,92%	4,25%	4,00%	4,39%	0,97%	-4,41%	-3,34%					-1,23%
BB AÇÕES BOLSA AMERICANA FIA	-0,40%	2,67%	3,91%	5,35%	0,31%	2,70%	2,39%	3,26%					21,92%
BB AÇÕES TECNOLOGIA BDR NÍVEL I FI	5,39%	0,69%	-1,48%	5,67%	-0,51%	1,99%	1,95%	-1,54%					12,52%
BB AÇÕES SIDERURGIA FIC FI	-5,83%	9,67%	11,09%	17,36%	-3,97%	-3,89%	3,57%	-11,65%					13,72%
IBOV	-3,32%	-4,37%	6,00%	1,94%	6,16%	0,46%	-3,94%	-2,48%					-0,19%

Rentabilidade Mensal



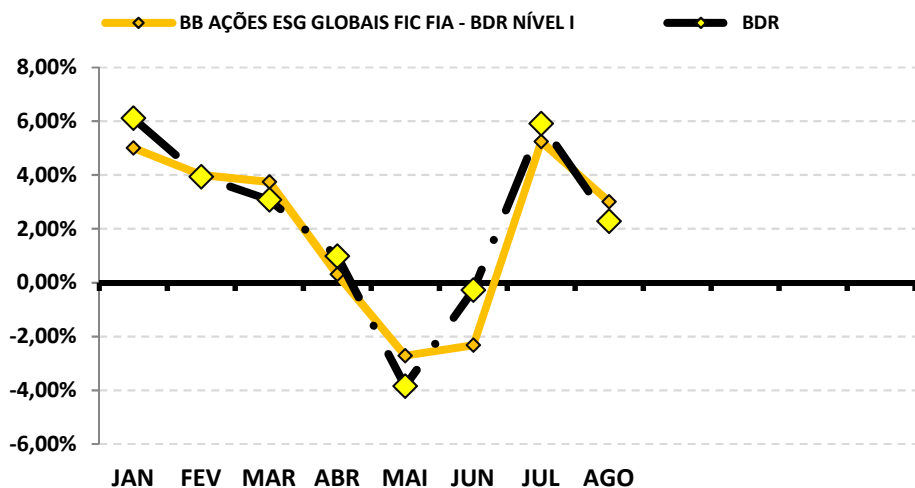
Rentabilidade Acumulada



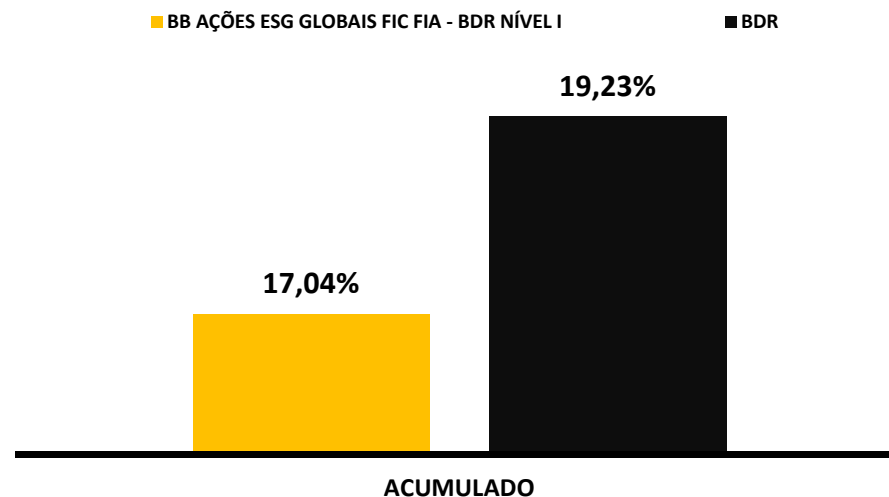
RENTABILIDADE DOS INVESTIMENTOS - 2021 - Fundos atrelados ao BDR

Fundos de Investimento	JAN	FEV	MAR	ABR	MAI	JUN	JUL	AGO					ACUMULADO
BB AÇÕES ESG GLOBAIS FIC FIA - BDR NÍVEL I	5,00%	4,00%	3,74%	0,30%	-2,71%	-2,33%	5,24%	3,00%					17,04%
BDR	6,11%	3,93%	3,08%	0,98%	-3,85%	-0,28%	5,91%	2,28%					19,23%

Rentabilidade Mensal



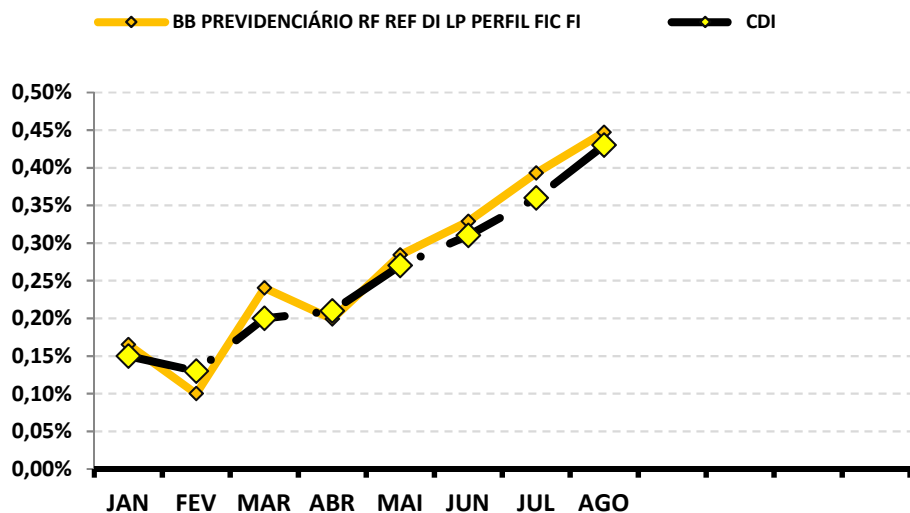
Rentabilidade Acumulada



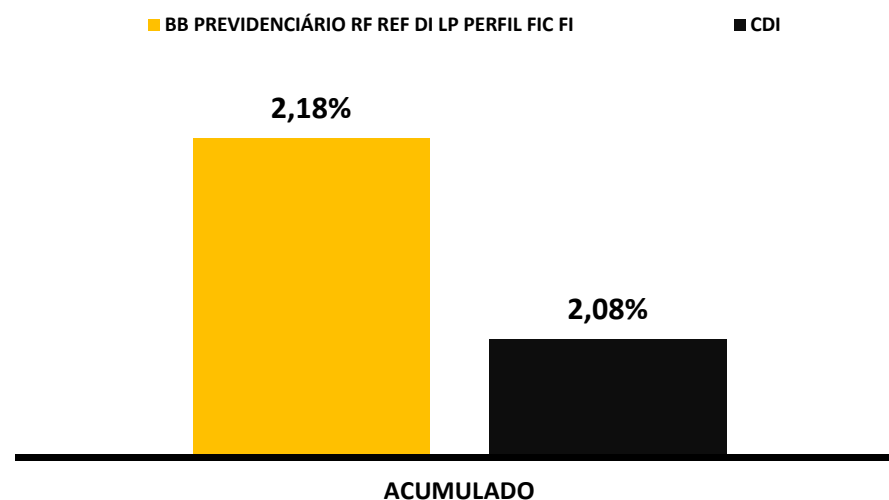
RENTABILIDADE DOS INVESTIMENTOS - 2021 - Fundos atrelados ao CDI

Fundos de Investimento	JAN	FEV	MAR	ABR	MAI	JUN	JUL	AGO					ACUMULADO
BB PREVIDENCIÁRIO RF REF DI LP PERFIL FIC	0,17%	0,10%	0,24%	0,20%	0,28%	0,33%	0,39%	0,45%					2,18%
CDI	0,15%	0,13%	0,20%	0,21%	0,27%	0,31%	0,36%	0,43%					2,08%

Rentabilidade Mensal



Rentabilidade Acumulada



7-RENTABILIDADE DA CARTEIRA DE INVESTIMENTOS

8.1-RENTABILIDADE MENSAL DA CARTEIRA DE INVESTIMENTOS 2021 - IMPRESEC

	JAN	FEV	MAR	ABR	MAI	JUN	JUL	AGO				
RENTABILIDADE MENSAL DA CARTEIRA	-0,71%	-1,19%	0,89%	1,40%	0,89%	-0,19%	-0,29%	-0,55%				
CDI	0,15%	0,13%	0,20%	0,21%	0,27%	0,31%	0,36%	0,43%				
IBOVESPA	-3,32%	-4,37%	6,00%	1,94%	6,16%	0,46%	-3,94%	-2,48%				
META ATUARIAL	0,69%	1,30%	1,37%	0,75%	1,27%	0,97%	1,40%	1,31%				

A RENTABILIDADE DA CARTEIRA DO IMPRESEC NO MÊS DE AGOSTO FOI DE:

R\$ (134.486,66)

A META ATUARIAL NO MÊS DE AGOSTO FOI DE:

R\$ 318.994,44

8.2-RENTABILIDADE ACUMULADA DA CARTEIRA DE INVESTIMENTOS 2021 - IMPRESEC

	JAN	FEV	MAR	ABR	MAI	JUN	JUL	AGO				
RENTABILIDADE ACUMULADA DA CARTEIRA	-0,71%	-1,89%	-1,02%	0,37%	1,26%	1,07%	0,78%	0,23%				
CDI	0,15%	0,28%	0,48%	0,69%	0,96%	1,28%	1,64%	2,08%				
IBOVESPA	-3,32%	-7,54%	-2,00%	-0,10%	6,06%	6,55%	2,35%	-0,19%				
META ATUARIAL	0,69%	2,00%	3,40%	4,18%	5,50%	6,53%	8,02%	9,44%				

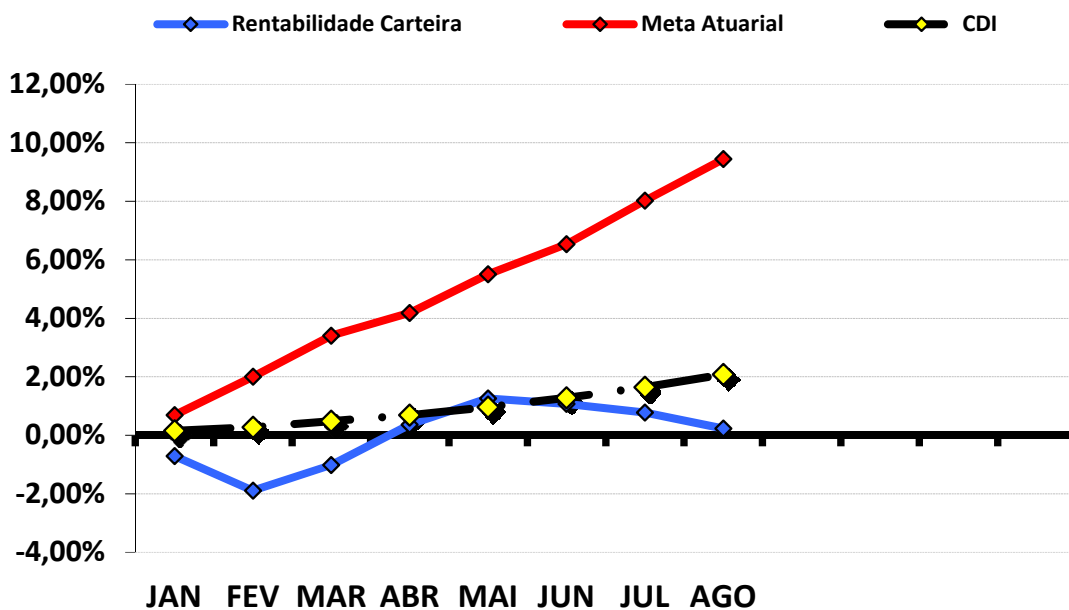
RENTABILIDADE ACUMULADA do IMPRESEC: R\$ 74.183,36

META ATUARIAL ACUMULADA: R\$ 2.228.478,62

DEFASAGEM PARA O CUMPRIMENTO DA META ATUARIAL R\$ (2.154.295,26)

GRÁFICO DA RENTABILIDADE DA CARTEIRA X META ATUARIAL

RENTABILIDADE DA CARTEIRA (Acumulada) 2021



RENTABILIDADE e ÍNDICES ACUMULADOS

	Rentabilidade Carteira	Meta Atuarial	CDI
JAN	-0,71%	0,69%	0,15%
FEV	-1,89%	2,00%	0,28%
MAR	-1,02%	3,40%	0,48%
ABR	0,37%	4,18%	0,69%
MAI	1,26%	5,50%	0,96%
JUN	1,07%	6,53%	1,28%
JUL	0,78%	8,02%	1,64%
AGO	0,23%	9,44%	2,08%



7.3.-RENTABILIDADE DA CARTEIRA

A Carteira de Investimentos do IMPRESEC, apresenta-se com uma rentabilidade acumulada de 0,23% a.a., enquanto o indicador de desempenho do mercado (CDI), obteve um rendimento acumulado de 2,08% a.a., ou seja, uma carteira que alcançou até o momento, uma rentabilidade de 10,90% sobre o índice de referência do mercado.

7.4-META ATUARIAL

Enquanto a rentabilidade acumulada do IMPRESEC é de 0,23% a.a., a Meta Atuarial acumulada no mesmo período é de 9,44%, ou seja, até o momento, a carteira alcançou uma rentabilidade de 2,40% sobre a Meta Atuarial.

8-ANÁLISE DE MERCADO

8.1-TAXA SELIC

Na reunião nos dias 03 e 04 de agosto de 2021, o COPOM decidiu elevar a Taxa Selic para 5,25% a.a. A decisão foi unânime e o COPOM reiterou que a medida reflete o cenário econômico atual com balanço de riscos acima do usual, onde, a decisão é compatível com a meta de inflação projetada para 2021 e 2022.

O COPOM tira como base, a conjuntura macroeconômica nacional e internacional. No mercado interno avalia que, com os dados disponíveis, a atividade econômica segue evoluindo e no 2º semestre obtenha uma retomada robusta assim que os efeitos da vacinação sejam abrangentes. A respeito do nível de ociosidade, o Comitê avalia que apesar da evolução, a pandemia segue produzindo variados efeitos, principalmente nos setores econômicos e no mercado de trabalho.

Em relação ao cenário internacional, ponderou que os estímulos fiscais e monetários promovem crescimento vigoroso e que a dinâmica da economia dos países centrais e emergentes dependerão dos canais de demanda. Nos EUA, com o risco de um novo aumento da inflação e por consequência a reavaliação dos preços pelos mercados financeiros, o Comitê acredita que podem tornar o ambiente desafiador para as economias emergentes.

A principal mensagem que traz a reunião é a elevação da SELIC até o final do ano para refletir de acordo com a projeção estimada pelo Boletim Focus. Essa decisão, depende da evolução da atividade econômica, do balanço de riscos e da projeção inflacionária no período.

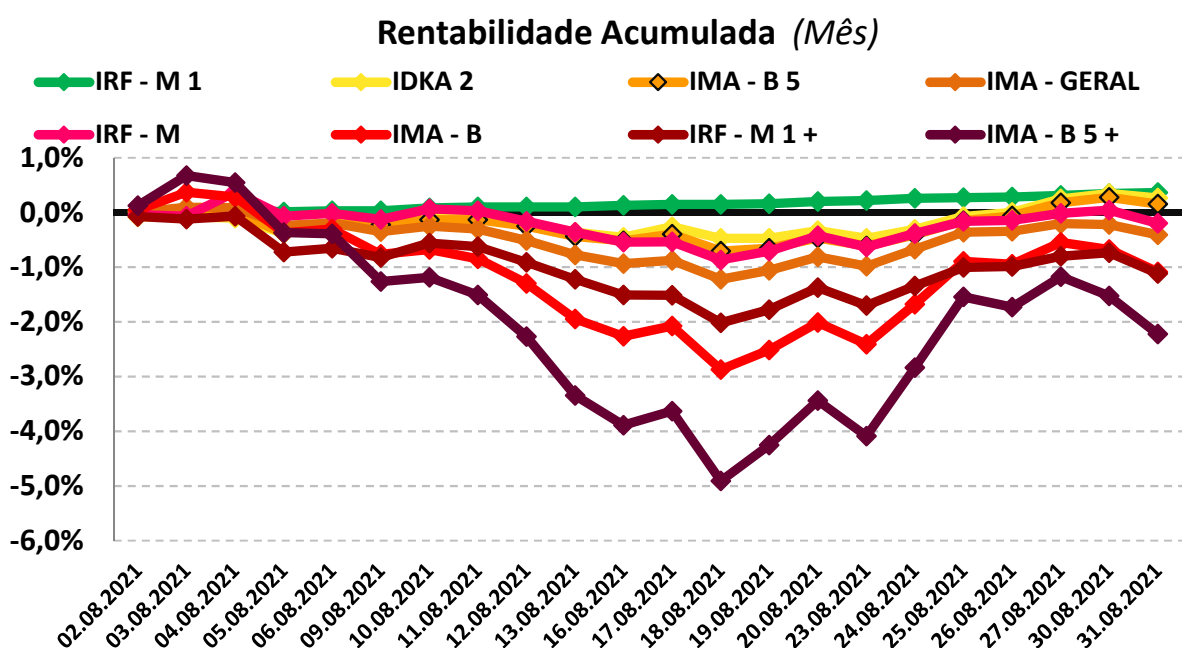
A previsão do Boletim Focus, emitido pelo Banco Central no final de dezembro/2020, projetava a taxa de juros finalizando 2021 em 3,47% a.a..

8.2-RENDA FIXA

Os Subíndices IMA nos primeiros dias do mês de agosto apresentaram valorização, mas perdendo força até metade do mês e iniciando uma recuperação que apenas amenizou a queda no final do mês.

O destaque fica por conta dos ativos de médio prazo (IDKA 2 e IMA – B 5), que também tiveram desvalorização, mas conseguiram recuperar e apresentar rentabilidade positiva. Esse fato é reflexo da instabilidade no mercado que criou um cenário de aversão as aplicações com riscos de longo prazo (IMA - B, IMA - B 5+ e IRF - M 1+), decorrente da projeção de elevação da Taxa Selic para o final do ano (6,50% a.a. para algo em torno de 7,50% a.a.).

PERFIL	Conservad.	Moderado			(do menos) Arrojado (para o mais)			
ÍNDICE	IRF – M 1	IDKA 2	IMA – B 5	IMA – GERAL	IRF – M	IMA – B	IRF – M 1+	IMA – B 5+
AGOSTO	0,37%	0,26%	0,15%	-0,41%	-0,60%	-1,09%	-1,11%	-2,22%
Acumulado/2021	1,37%	1,95%	1,47%	-0,37%	-2,63%	-2,17%	-5,18%	-5,44%



8.3-RENDA VARIÁVEL

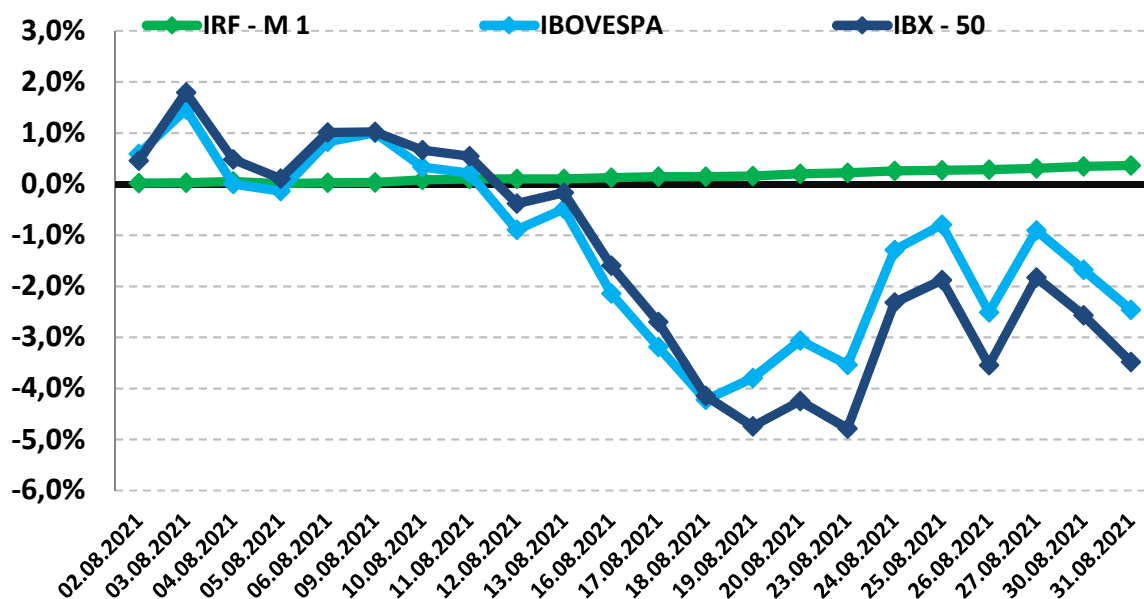
O segmento de Renda Variável apresentou forte oscilação ao longo do mês, fechando agosto com desvalorização. No Brasil, os índices de Renda Variável (IBOVESPA e IBR-X), apresentaram forte volatilidade em relação ao mês anterior, finalizando o mês de agosto com retornos negativos.

O índice IBOVESPA, principal indicador de ações negociadas na Bolsa brasileira fechou o mês com variação negativa de -0,80% aos 118.781,03 pontos. O índice acumula uma variação de +19,54% nos últimos doze meses. O índice IBRX-50 que representa as 50 maiores empresas negociadas na Bolsa, finalizou o mês com uma variação negativa de -0,94% aos 19.807,75 pontos. O índice acumula uma variação de +22,10% nos últimos doze meses.

Analisando por setor, os principais responsáveis pela desvalorização do IBOVESPA foram as ações de empresas ligadas ao setor de Petróleo (Petrobras) e Financeiro negociadas na B3, com desvalorização de -7,65% e -7,53%, respectivamente.

PERFIL	Conservad.	(do menos) Arrojado (para o mais)	
ÍNDICE	IRF - M 1	IBOVESPA	IBRX - 50
AGOSTO	0,37%	-2,48%	-3,50%
Acumulado/2021	1,37%	-0,19%	1,23%

Rentabilidade Acumulada (Mês)



9-ANÁLISE MACROECONÔMICA

10.1-IPCA

O IPCA de agosto/2021 (0,87%), apresentou a maior variação desde 2000 (1,31%), porém, se compararmos com o mês anterior houve uma redução na inflação (julho/2021 = 0,96%).

No ano o IPCA registra acumulação de 5,67%, e nos últimos doze meses de 9,68%, acima dos 8,99% observados nos últimos 12 meses anteriores.

Em agosto de 2020, o IPCA havia ficado em 0,24%.

9.1.1-MAIOR ALTA DE PREÇOS

O grupo que apresentou o maior impacto de alta no IPCA, foi o grupo TRANSPORTES cujo índice apresentou inflação de 0,31%, influenciado pela alta dos combustíveis, com destaque para a gasolina, o Etanol e o Óleo Diesel, além do transporte por aplicativos e ônibus.

9.1.2-MENOR ALTA DE PREÇOS

O grupo que apresentou o menor impacto de alta no IPCA foi o grupo SAÚDE E CUIDADOS PESSOAIS, cujo índice apresentou deflação no período de -0,01%, influenciado pela queda nos preços dos itens de higiene pessoal e nos Plano de Saúde.

9.1.3-ALIMENTAÇÃO E BEBIDAS ¹

No mês de agosto, o grupo ALIMENTAÇÃO E BEBIDAS apresentou inflação de 0,29%, uma forte aceleração em relação ao mês anterior (julho/2021 = 0,13%). Os três produtos do grupo, com a maior alta de preços foram o Pimentão (32,87% a.m. e 58,18% a.a.), a Batata-inglesa (19,91% a.m. e -27,94% a.a.) e o Café moído (7,51% a.m. e 17,72% a.a.). No mês de agosto, excepcionalmente, apenas dois produtos apresentaram deflação sendo eles a Cebola (-3,71% a.m. e -8,95% a.a.) e o Arroz (-2,09% a.m. e -10,11% a.a.).

9.1.4-INFLAÇÃO POR REGIÃO

No mês, Brasília - DF foi a capital que apresentou a maior inflação (1,40%), enquanto Fortaleza - CE e Belo Horizonte - MG apresentaram o menor resultado com inflação de 0,43%. No mesmo período, o IPCA registra inflação de 0,87%.

Em 2021, Curitiba - PR é a capital que apresenta a maior inflação (7,72%), enquanto Rio de Janeiro - RJ apresenta a menor alta (4,38%). No mesmo período, o IPCA registra alta de 5,67%.

1 O grupo Alimentação e Bebidas, que representa 25,84% do IPCA, é o maior peso entre os 9 grupos pesquisados pelo IBGE. 1% de alta dos preços deste grupo, tem uma representatividade maior do que o grupo Comunicação, por exemplo, que representa 3,74% do IPCA. Por isso, este grupo merece uma análise especial sobre o aumento de preços.

9.2-CENÁRIO ECONÔMICO EXTERNO E INTERNO

INTERNACIONAL: Em agosto, o mercado internacional continua preocupado com o ritmo de crescimento das grandes nações, principalmente com a variante “Delta” do COVID-19. Apesar da vacinação em curso, com alguns países aplicando a 3ª dose (“Dose Reforço”), e a redução dos casos de óbitos por COVID-19, alguns países asiáticos retomaram as restrições de mobilidade por conta do ritmo lento da vacinação na região. Na economia, a reabertura continua avançando, e projeta-se para os próximos meses uma reabertura moderada, com redução na inflação. Nos EUA, as empresas tem tido dificuldades em contratar novos funcionários e voltar a produção ao nível pré-pandemia, com escassez nos insumos, causando alto custo de produção e pouca oferta no mercado. Por outro lado, o consumidor, diante do alto custo dos produtos, se vê obrigado a priorizar os itens essenciais, diminuindo a procura por produtos no varejo. Na economia, o FOMC (Comitê de Política Monetária dos EUA), em sua última reunião, sinalizou que se o cenário econômico continuar evoluindo, poderão iniciar o projeto de “Início de compras” antes do final do ano. Contudo, o FED mostra preocupação com a reabertura da economia, por conta dos possíveis efeitos da variante Delta, havendo a possibilidade de ajuste no plano de retirada gradual dos estímulos financeiros. Na China, o ritmo econômico chegou aos estágios semelhantes ao pré-pandemia, com suportes à alguns setores e apertos em outros. A expectativa lenta de crescimento, é o resultado do Governo Chinês priorizar a qualidade dos seus produtos e não a quantidade. Além disso, o país pretende incluir ações de controle de Riscos Sistêmicos, Relações Geopolíticas e implementar o Plano Quinquenal – que se caracteriza por metas sociais, econômicas e setores chaves da economia chinesa – com foco no crescimento Tecnológico, sustentabilidade e no mercado doméstico. Na zona do Euro, o setor de serviços cresceu com o avanço da vacinação, porém, o crescimento das indústrias segue lento devido à falta de insumos. A expectativa para a economia é que os países europeus consigam administrar os efeitos da nova variante Delta, refletindo positivamente em seu cenário econômico. O Banco Central Europeu reforçou seu forward guidance da Taxa de Juros, alinhando com a estratégia de perseguir a inflação de 2,00% a.a. Na América Latina, o resultado do PIB do 2º trimestre/2021 surpreendeu de forma positiva, com a reabertura da economia. Na Política Monetária, as pressões inflacionárias têm levado países como México, Chile, Peru e Colômbia a elevarem suas Taxas de Juros em um ritmo mais rápido, visando cumprir suas Metas de Inflação.

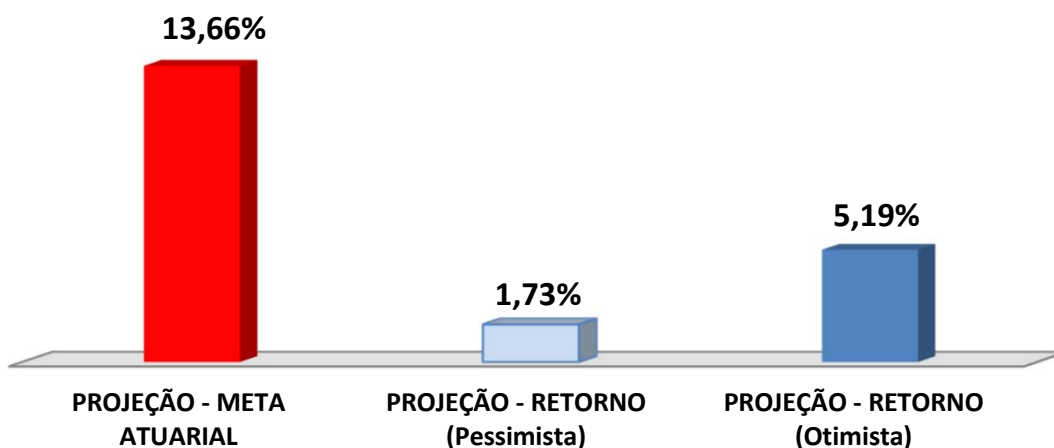
BRASIL: No mês de agosto, as instabilidades políticas e fiscais afetaram o mercado interno, desvalorizando os investimentos, e desestabilizando a Taxa de Câmbio, fazendo o BACEN tomar medidas mais enérgicas em relação a Taxa de Juros (Selic). Na atividade econômica, a reabertura da economia tem aumentado a procura por serviços, em contrapartida, o clima desfavorável tem prejudicado o setor agrícola, afetando os preços dos combustíveis e dos alimentos, assim como a crise hídrica tem afetado a energia elétrica. Diante deste cenário, o comitê de política monetária tem se mostrado inseguro quanto a piora das projeções para 2022 e, com isso, considerando a hipótese de manter uma política monetária contracionista. Na economia, apesar do crescimento do crédito, a defasagem do emprego em relação ao ciclo econômico, as empresas capitalizadas e a expansão do consumo, as incertezas domésticas, incluindo o risco de racionamento, causam projeções desfavoráveis para 2022. Enquanto esse cenário persistir, a variância das projeções desfavoráveis e a instabilidade política, poderá refletir ainda mais pessimismo no cenário econômico.

10-PROJEÇÃO DA META ATUARIAL E RENTABILIDADE DA CARTEIRA

Conforme o último Boletim FOCUS, emitido pelo Banco Central em 03.09.2021, a inflação projetada para o final do ano deverá ficar em 7,58% e a Meta Atuarial aproximadamente em 13,66%.

Se não tivermos grandes oscilações no mercado e a distribuição permanecer nos mesmos índices, conforme demonstra a página 16, a carteira deverá rentabilizar entre 1,73% a 5,19% no final do ano, podendo encontrar dificuldades para alcançar a Meta Atuarial.

Projeção da Carteira



As recomendações e as análises efetuadas seguem as disposições estabelecidas na **Resolução CMN 3.922/10**, alterada pela **Resolução CMN 4.695/2018**, tendo presente as condições de segurança, rentabilidade, solvência, liquidez, motivação, adequação as obrigações previdenciárias e transparência.

É o Parecer.